

Схема расположения населенного пункта в системе расселения муниципального района

Схема проектируемого участка в структуре населенного пункта

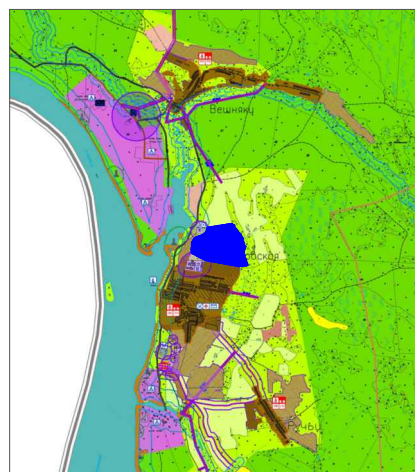
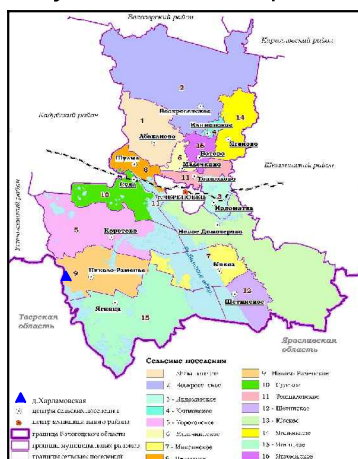
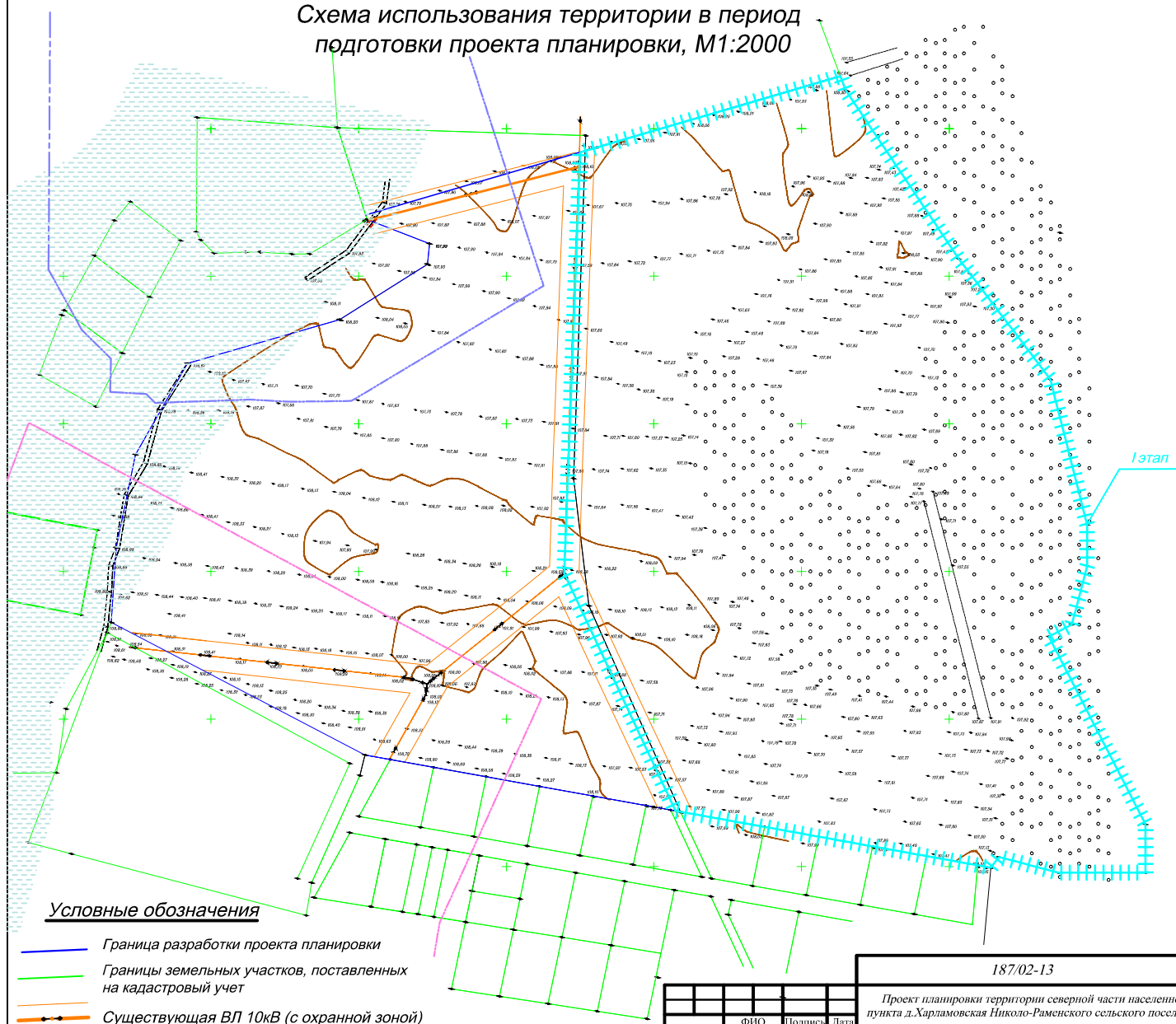


Схема использования территории в период подготовки проекта планировки, М1:2000



Условные обозначения

- Граница разработки проекта планировки
- Границы земельных участков, поставленных на кадастровый учет
- Существующая ВЛ 10кВ (с охранной зоной)
- Водоохранная зона
- СЗЗ (ферма)
- СЗЗ (песопильный цех)

Ф.И.О.	Подпись	Дата
Директор	Смирнов Н.И.	11.13
Проектировщик	Смирнов Н.И.	11.13

187/02-13		
Проект планировки территории северной части населенного пункта д.Харламовская Николо-Раменского сельского поселения		
Страница	Лист	Листов
	1	4
Схема использования территории в период подготовки проекта планировки, М1:2000		
ООО "Бюро территориального планирования и землеустройства ТЕРПРОЕКТ"		