

Утвержден _____

**Проект межевания территории квартала в границах
улиц Заводская, Строительная, Комсомольская
п. Суда Судского сельского поселения
Череповецкого муниципального района
Вологодской области**

Основная часть

Вологда
2021 г.

Содержание

	стр.
1. Основная часть. Текстовая часть проекта межевания территории	
1.1. Введение	3
1.2. Перечень и сведения о площади образуемых земельных участков, в том числе возможные способы их образования	4
1.3. Перечень и сведения о площади образуемых участков, которые будут отнесены к территориям общего пользования или имуществу общего пользования, в том числе в отношении которых предполагаются резервирование и (или) изъятие для государственных или муниципальных нужд.	10
1.4. Вид разрешенного использования образуемых земельных участков в соответствии с проектом планировки территории в случаях, предусмотренных настоящим Кодексом	11
1.5. Целевое назначение лесов, вид (виды) разрешенного использования лесного участка, количественные и качественные характеристики лесного участка, сведения о нахождении лесного участка в границах особо защитных участков лесов (в случае, если подготовка проекта межевания территории осуществляется в целях определения местоположения границ образуемых и (или) изменяемых лесных участков)	11
1.6. Сведения о границах территории, в отношении которой утвержден проект межевания, содержащие перечень координат характерных точек этих границ в системе координат, используемой для ведения Единого государственного реестра недвижимости. Координаты характерных точек границ территории, в отношении которой утвержден проект межевания, определяются в соответствии с требованиями к точности определения координат характерных точек границ, установленных в соответствии с настоящим Кодексом для территориальных зон	11
2. Основная часть. Графическая часть	
2.1. Чертеж межевания территории с указанием местоположения границ и характерных точек образуемых земельных участков, масштаб 1:1500	12
2.2. Чертеж межевания территории с указанием местоположения и характерных точек проектируемых красных линий, масштаб 1:1500	13

1.1. Введение

Территория подготовки проекта межевания расположена: Российская Федерация, Вологодская область, Череповецкий муниципальный район, Судское сельское поселение, п. Суда (ул. Заводская, Строительная, Комсомольская). Территория проектирования полностью относится к категории земель - земли населенных пунктов и расположена в границах кадастрового квартала 35:22:0209001.

Разработка проекта межевания территории проводится в рамках муниципального контракта от 01 октября 2021 года № 102эм.

Для разработки документации были использованы следующие нормативные документы:

1. Градостроительный кодекс Российской Федерации.
2. Земельный кодекс Российской Федерации.
3. Водный кодекс Российской Федерации.
4. Федеральный закон от 13 июля 2015 года № 218-ФЗ «О государственной регистрации недвижимости» (с последующими изменениями).
5. Местные нормативы градостроительного проектирования Череповецкого муниципального района, утвержденные решением Муниципального Собрания Череповецкого муниципального района от 29 марта 2018 года № 430.
6. Местные нормативы градостроительного проектирования Судского сельского поселения, утвержденные решением Муниципального Собрания Череповецкого муниципального района от 29 марта 2018 года № 438.
7. Схема территориального планирования Череповецкого муниципального района.
8. Генеральный план Судского сельского поселения Череповецкого района.
9. Правила землепользования и застройки Судского сельского поселения Череповецкого района, утвержденные решением Муниципального Собрания Череповецкого муниципального района от 14 сентября 2017 года № 370.
10. Правила благоустройства Судского сельского поселения Череповецкого района, утвержденные решением Совета Судского сельского поселения от 27 июня 2018 года № 52.

1.2. Перечень и сведения о площади образуемых земельных участков, в том числе возможные способы их образования

В таблице 1 представлен перечень образуемых земельных участков, в том числе способ их образования

Таблица 1

Перечень и сведения о площади образуемых земельных участков, в том числе способ их образования

№ п/п	Условный номер земельного участка	Площадь земельного участка, кв. м	Вид разрешенного использования земельного участка	Способ образования земельного участка
1.	:ЗУ1	2606	среднеэтажная жилая застройка (код 2.5)	образование из земель, находящихся в государственной или муниципальной собственности
2.	:ЗУ2	2583	среднеэтажная жилая застройка (код 2.5)	образование из земель, находящихся в государственной или муниципальной собственности
3.	:ЗУ3	3098	среднеэтажная жилая застройка (код 2.5)	образование из земель, находящихся в государственной или муниципальной собственности
4.	:ЗУ4	1482	среднеэтажная жилая застройка (код 2.5)	образование из земель, находящихся в государственной или муниципальной собственности
5.	:ЗУ5	1838	среднеэтажная жилая застройка (код 2.5)	образование из земель, находящихся в государственной или муниципальной собственности
6.	:ЗУ6	2858	среднеэтажная жилая застройка (код 2.5)	образование из земель, находящихся в государственной или муниципальной собственности
7.	:ЗУ7	2230	среднеэтажная жилая застройка (код 2.5)	образование из земель, находящихся в государственной

				или муниципальной собственности
8.	:ЗУ8	2423	среднеэтажная жилая застройка (код 2.5)	образование из земель, находящихся в государственной или муниципальной собственности
9.	:ЗУ9	2535	среднеэтажная жилая застройка (код 2.5)	образование из земель, находящихся в государственной или муниципальной собственности
10.	:ЗУ10	3152	среднеэтажная жилая застройка (код 2.5)	образование из земель, находящихся в государственной или муниципальной собственности
11.	:ЗУ11	2741	среднеэтажная жилая застройка (код 2.5)	образование из земель, находящихся в государственной или муниципальной собственности
12.	:ЗУ12	2363	среднеэтажная жилая застройка (код 2.5)	образование из земель, находящихся в государственной или муниципальной собственности

Границы и координаты образуемых земельных участков в графических материалах проекта межевания территории определены в соответствии с системой координат, используемой для ведения ЕГРН в разрезе кадастрового района -МСК-35 2 зона.

В таблице 2 представлен перечень координат образуемых земельных участков.

Таблица 2

Перечень координат образуемых земельных участков

Каталог координат характерных точек границ земельного участка :ЗУ1

Российская Федерация, Вологодская область, Череповецкий муниципальный район, Судское сельское поселение, п. Суда, ул. Строительная, д. 14

Система координат МСК-35

№ точки	координаты
---------	------------

	X	Y
н1	344629.83	2195362.67
н2	344619.44	2195376.74
1	344616.40	2195374.64
2	344604.90	2195367.94
3	344595.76	2195379.02
4	344600.66	2195382.73
5	344597.24	2195386.86
6	344595.27	2195389.93
7	344589.82	2195391.93
н3	344580.27	2195403.48
8	344576.94	2195401.08
9	344573.72	2195398.62
10	344575.11	2195396.80
11	344571.22	2195393.82
12	344574.17	2195389.83
13	344554.13	2195372.05
н4	344557.47	2195367.20
н5	344561.49	2195362.34
н6	344583.90	2195327.90
н7	344614.80	2195351.30
н1	344629.83	2195362.67

Каталог координат характерных точек границ земельного участка :ЗУ2

Российская Федерация, Вологодская область, Череповецкий муниципальный район, Судское сельское поселение, п. Суда, ул. Строительная, д. 12

Система координат МСК-35

№ точки	координаты	
	X	Y
н6	344583.90	2195327.90
н5	344561.49	2195362.34
н4	344557.47	2195367.20
13	344554.13	2195372.05
14	344551.41	2195373.94
15	344546.91	2195370.43
16	344545.57	2195369.38
17	344543.56	2195370.97
18	344520.54	2195350.16
н8	344518.32	2195343.23
н9	344529.94	2195327.04
н10	344548.53	2195300.89
н6	344583.90	2195327.90

Каталог координат характерных точек границ земельного участка :ЗУ3

Российская Федерация, Вологодская область, Череповецкий муниципальный район, Судское сельское поселение, п. Суда, ул. Строительная, д. 10

Система координат МСК-35

№ точки	координаты	
	X	Y
н10	344548.53	2195300.89
н9	344529.94	2195327.04
н8	344518.32	2195343.23
18	344520.54	2195350.16
н11	344515.65	2195357.67
н12	344493.02	2195344.77
н13	344489.67	2195342.90
н14	344493.26	2195335.12
н15	344479.75	2195329.06
н16	344476.06	2195324.04
н17	344473.09	2195320.49
н18	344490.10	2195302.82
н19	344506.07	2195283.15
н20	344513.52	2195274.29
н10	344548.53	2195300.89

Каталог координат характерных точек границ земельного участка :ЗУ4

Российская Федерация, Вологодская область, Череповецкий муниципальный район, Судское сельское поселение, п. Суда, ул. Строительная, д. 8

Система координат МСК-35

№ точки	координаты	
	X	Y
н21	344508.31	2195270.27
н22	344498.79	2195282.20
н23	344475.00	2195307.71
н24	344458.95	2195295.57
н25	344465.73	2195286.83
н26	344458.70	2195281.10
н27	344481.14	2195250.04
н21	344508.31	2195270.27

Каталог координат характерных точек границ земельного участка :ЗУ5

Российская Федерация, Вологодская область, Череповецкий муниципальный район, Судское сельское поселение, п. Суда, ул. Строительная, д. 6

Система координат МСК-35

№ точки	координаты	
	X	Y

н27	344481.14	2195250.04
н26	344458.70	2195281.10
н25	344465.73	2195286.83
н24	344458.95	2195295.57
н28	344457.60	2195300.16
н29	344449.41	2195293.39
н30	344443.55	2195289.41
н31	344447.62	2195284.03
н32	344440.23	2195278.30
н33	344437.67	2195281.91
н34	344424.18	2195271.38
н35	344454.77	2195230.06
н27	344481.14	2195250.04

Каталог координат характерных точек границ земельного участка :ЗУ6

Российская Федерация, Вологодская область, Череповецкий муниципальный район, Судское сельское поселение, п. Суда, ул. Строительная, д. 4

Система координат МСК-35

№ точки	координаты	
	X	Y
н35	344454.77	2195230.06
н34	344424.18	2195271.38
н36	344419.44	2195277.91
н37	344391.40	2195253.47
н38	344389.02	2195256.37
н39	344375.48	2195245.75
н40	344382.99	2195235.40
н41	344385.87	2195237.65
н42	344387.21	2195236.22
н43	344393.67	2195241.17
н44	344401.87	2195230.08
н45	344396.93	2195226.08
н46	344415.90	2195200.60
н35	344454.77	2195230.06

Каталог координат характерных точек границ земельного участка :ЗУ7

Российская Федерация, Вологодская область, Череповецкий муниципальный район, Судское сельское поселение, п. Суда, ул. Заводская, д. 2

Система координат МСК-35

№ точки	координаты	
	X	Y
н46	344415.90	2195200.60
н45	344396.93	2195226.08

н44	344401.87	2195230.08
н43	344393.67	2195241.17
н42	344387.21	2195236.22
н41	344385.87	2195237.65
н40	344382.99	2195235.40
н47	344379.38	2195232.57
н48	344380.90	2195230.45
н49	344366.98	2195219.94
н50	344375.08	2195208.48
н51	344352.86	2195191.66
н52	344371.64	2195166.93
н46	344415.90	2195200.60

Каталог координат характерных точек границ земельного участка :ЗУ8

Российская Федерация, Вологодская область, Череповецкий муниципальный район, Судское сельское поселение, п. Суда, ул. Комсомольская, д. 19

Система координат МСК-35

№ точки	координаты	
	X	Y
19	344538.00	2195383.29
20	344531.10	2195393.24
н53	344509.74	2195424.07
н54	344477.39	2195400.15
н55	344497.49	2195377.95
н56	344490.36	2195372.56
н57	344493.29	2195368.10
н58	344483.97	2195362.02
н12	344493.02	2195344.77
н11	344515.65	2195357.67
21	344513.53	2195360.91
19	344538.00	2195383.29

Каталог координат характерных точек границ земельного участка :ЗУ9

Российская Федерация, Вологодская область, Череповецкий муниципальный район, Судское сельское поселение, п. Суда, ул. Комсомольская, д. 17

Система координат МСК-35

№ точки	координаты	
	X	Y
н14	344493.26	2195335.12
н13	344489.67	2195342.90
н12	344493.02	2195344.77
н58	344483.97	2195362.02

н59	344472.66	2195354.64
н60	344453.36	2195382.38
н61	344418.03	2195356.25
н62	344438.96	2195331.49
н63	344458.50	2195323.39
н17	344473.09	2195320.49
н16	344476.06	2195324.04
н15	344479.75	2195329.06
н14	344493.26	2195335.12

Каталог координат характерных точек границ земельного участка :ЗУ10

Российская Федерация, Вологодская область, Череповецкий муниципальный район, Судское сельское поселение, п. Суда, ул. Комсомольская, д. 15

Система координат МСК-35

№ точки	координаты	
	X	Y
н28	344457.60	2195300.16
н64	344443.43	2195318.70
н65	344425.51	2195335.75
н66	344411.23	2195351.28
н67	344376.26	2195325.36
н68	344396.02	2195299.79
н69	344400.62	2195303.35
н36	344419.44	2195277.91
н34	344424.18	2195271.38
н33	344437.67	2195281.91
н32	344440.23	2195278.30
н31	344447.62	2195284.03
н30	344443.55	2195289.41
н29	344449.41	2195293.39
н28	344457.60	2195300.16

Каталог координат характерных точек границ земельного участка :ЗУ11

Российская Федерация, Вологодская область, Череповецкий муниципальный район, Судское сельское поселение, п. Суда, ул. Комсомольская, д. 13

Система координат МСК-35

№ точки	координаты	
	X	Y
н36	344419.44	2195277.91
н69	344400.62	2195303.35

н68	344396.02	2195299.79
н67	344376.26	2195325.36
н70	344340.15	2195298.65
н71	344361.87	2195270.65
н72	344371.52	2195277.72
н38	344389.02	2195256.37
н37	344391.40	2195253.47
н36	344419.44	2195277.91

Каталог координат характерных точек границ земельного участка :3У12

Российская Федерация, Вологодская область, Череповецкий муниципальный район, Судское сельское поселение, п. Суда, ул. Заводская, д. 11

Система координат МСК-35

№ точки	координаты	
	X	Y
н38	344389.02	2195256.37
н72	344371.52	2195277.72
н71	344361.87	2195270.65
н70	344340.15	2195298.65
н73	344324.21	2195286.86
н74	344322.65	2195283.13
н75	344297.04	2195263.12
н76	344313.45	2195241.91
22	344314.89	2195243.16
23	344333.10	2195255.64
н77	344344.01	2195263.88
н78	344355.00	2195248.21
н79	344367.38	2195256.90
н39	344375.48	2195245.75
н38	344389.02	2195256.37

1.3. Перечень и сведения о площади образуемых участков, которые будут отнесены к территориям общего пользования или имуществу общего пользования, в том числе в отношении которых предполагаются резервирование и (или) изъятие для государственных или муниципальных нужд.

Участки, которые будут отнесены к территориям общего пользования или имуществу общего пользования, в том числе в отношении которых предполагаются резервирование и (или) изъятие для государственных или муниципальных нужд отсутствуют, следовательно данный раздел в настоящем проекте не разрабатывается.

1.4. Вид разрешенного использования образуемых земельных участков в соответствии с проектом планировки территории в случаях, предусмотренных настоящим Кодексом

Вид разрешенного использования для образуемых земельных участков принят в соответствии с нормами Правил землепользования и застройки Судского сельского поселения Череповецкого района, утвержденные решением Муниципального Собрания Череповецкого муниципального района от 14 сентября 2017 года № 370.

Проектируемая территория относится к территориальной зоне застройки жилыми домами смешанной этажности Ж-4.

Вид разрешенного использования земельных участков определяется в соответствии с таблицей 1 «Перечень и сведения о площади образуемых земельных участков, в том числе способ их образования».

Доступ к вновь образуемым земельным участкам осуществляется через земли общего пользования.

1.5. Целевое назначение лесов, вид (виды) разрешенного использования лесного участка, количественные и качественные характеристики лесного участка, сведения о нахождении лесного участка в границах особо защитных участков лесов (в случае, если подготовка проекта межевания территории осуществляется в целях определения местоположения границ образуемых и (или) изменяемых лесных участков)

В границах территории, в отношении которой разработан проект межевания территории, лесные участки отсутствуют, ввиду чего данный раздел в настоящем проекте не разрабатывается.

1.6. Сведения о границах территории, в отношении которой утвержден проект межевания, содержащие перечень координат характерных точек этих границ в системе координат, используемой для ведения Единого государственного реестра недвижимости. Координаты характерных точек границ территории, в отношении которой утвержден проект межевания,

**определяются в соответствии с требованиями к точности определения
координат характерных точек границ, установленных в соответствии с
настоящим Кодексом для территориальных зон**

Сведения о границах территории, в отношении которой утвержден проект межевания, содержащие перечень координат характерных точек этих границ в системе координат, используемой для ведения Единого государственного реестра недвижимости. Координаты характерных точек границ территории, в отношении которой утвержден проект межевания, определяются в соответствии с требованиями к точности определения координат характерных точек границ, установленных в соответствии с настоящим Кодексом для территориальных зон отсутствуют.

Сведения о красных линиях, в отношении которых утвержден проект межевания территории, содержащие перечень координат характерных точек в системе координат, используемой для ведения Единого государственного реестра недвижимости, представлены в таблице 3.

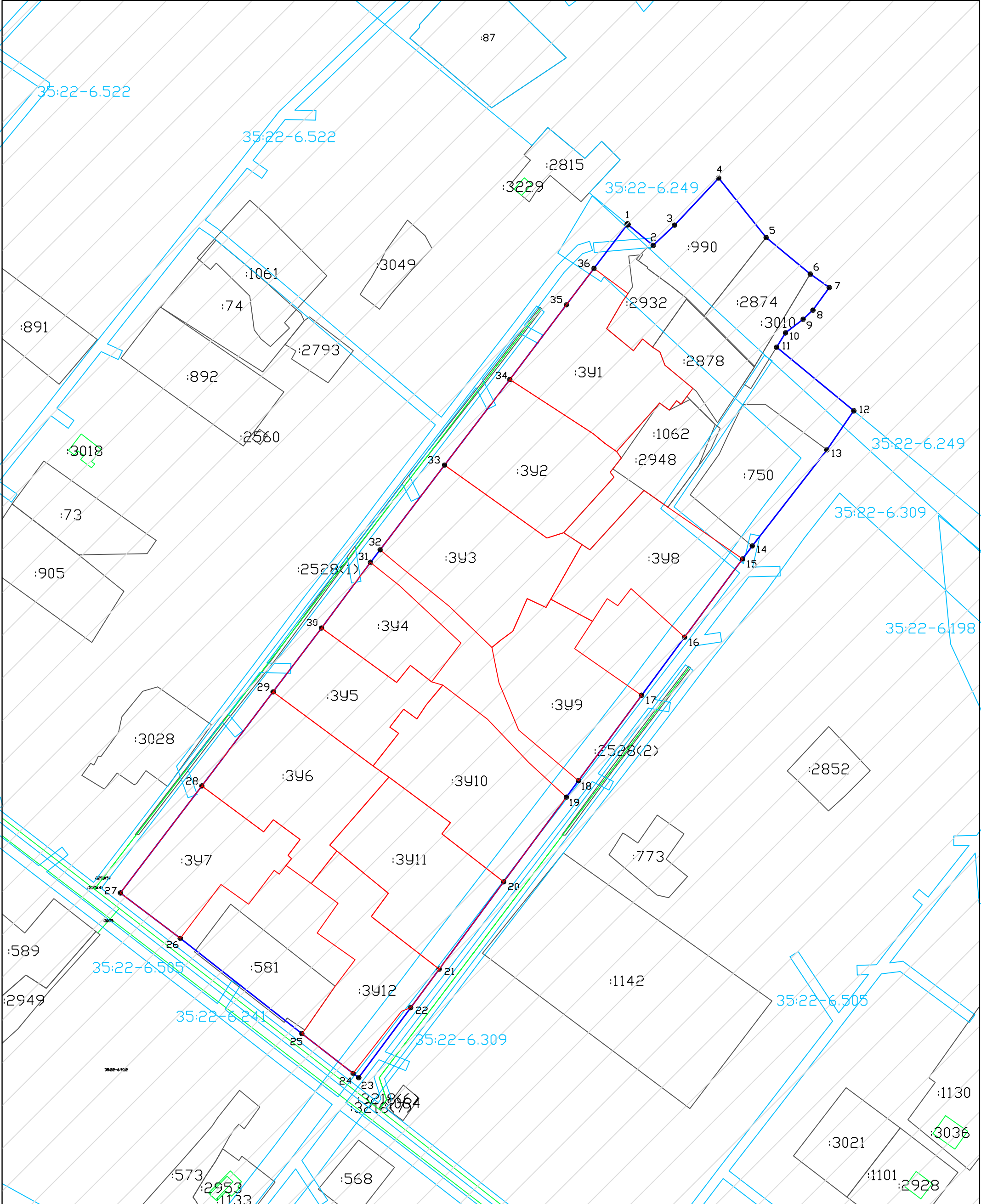
Таблица 3

Перечень координат характерных точек устанавливаемых красных линий

№ точки	координаты	
	X	Y
1	344648.04	2195376.58
2	344639.33	2195387.15
3	344647.76	2195395.98
4	344667.20	2195414.18
5	344642.60	2195433.81
6	344627.49	2195452.07
7	344621.91	2195459.91
8	344612.56	2195453.17
9	344608.85	2195449.12
10	344603.18	2195441.86
11	344597.26	2195438.17
12	344570.95	2195470.08
13	344554.80	2195458.93
14	344515.13	2195428.06
15	344509.74	2195424.07
16	344477.39	2195400.15
17	344453.36	2195382.38
18	344418.03	2195356.25
19	344411.23	2195351.28
20	344376.26	2195325.36

21	344340.15	2195298.65
22	344324.21	2195286.86
23	344295.24	2195265.44
24	344297.04	2195263.12
25	344313.45	2195241.91
26	344352.86	2195191.66
27	344371.64	2195166.93
28	344415.90	2195200.60
29	344454.77	2195230.06
30	344481.14	2195250.04
31	344508.31	2195270.27
32	344513.52	2195274.29
33	344548.53	2195300.89
34	344583.90	2195327.90
35	344614.80	2195351.30
36	344629.83	2195362.67
1	344648.04	2195376.58

Граница проектирования территории совпадает с красной линией. Земельные участки с кадастровыми номерами 35:22:0209001:985, 35:22:0209001:978, 35:22:0209001:972, 35:22:0209001:747, 35:22:0209001:744, 35:22:0209001:992, 35:22:0209001:742, 35:22:0209001:991 и 35:22:0209001:740 подлежат снятию с кадастрового учёта.



Условные обозначения:
:391 - обозначение образуемого земельного участка
:773 - обозначение земельного участка, сведения о котором содержатся в ЕГРН
1 ● - обозначение существующей характерной точки границы, сведения о которой позволяют однозначно определить ее положение на местности
н1 ● - вновь образованная характерная точка границы, сведения о которой позволяют однозначно определить ее положение на местности
- вновь образованная часть границы, сведения о которой достаточны для определения ее местоположения
- существующая часть границы, имеющиеся в ЕГРН сведения о которой достаточны для определения ее местоположения
- обозначение ОКС
- проектируемые красные линии
- обозначение кадастрового квартала
- обозначение границы ЗОУИТ
35:22-6.312 - обозначение реестрового номера ЗОУИТ

	35:22-6.505				
Изм.	Кол.уч.	Лист	И док	Подп.	Дата
Разработал	Волхонская О.В.				11.21
Проверил	Мелёхин А.Ю.				11.21

Примечание: каталог координат поворотных точек представлены в пояснительной записке

Проект межевания территории квартала в границах улиц Заводская, Строительная, Комсомольская п. Суда Судского сельского поселения Череповецкого муниципального района Вологодской области

Чертеж межевания территории с указанием местоположения и характерных точек проектируемых красных линий	Стадия	Лист	Листов
	П	1	

Чертеж проекта межевания территории М 1:1500

ООО "Гортехинвентаризация"

Утвержден _____

**Проект межевания территории квартала в границах
улиц Заводская, Строительная, Комсомольская
п. Суда Судского сельского поселения
Череповецкого муниципального района
Вологодской области**

Материалы по обоснованию

Вологда
2021 г.

Содержание

	стр.
1. Материалы по обоснованию	
1.1. Введение	3
2. Материалы по обоснованию. Графическая часть	
2.1. Чертеж межевания территории образуемых земельных участков на топографической основе, масштаб 1:1500	4

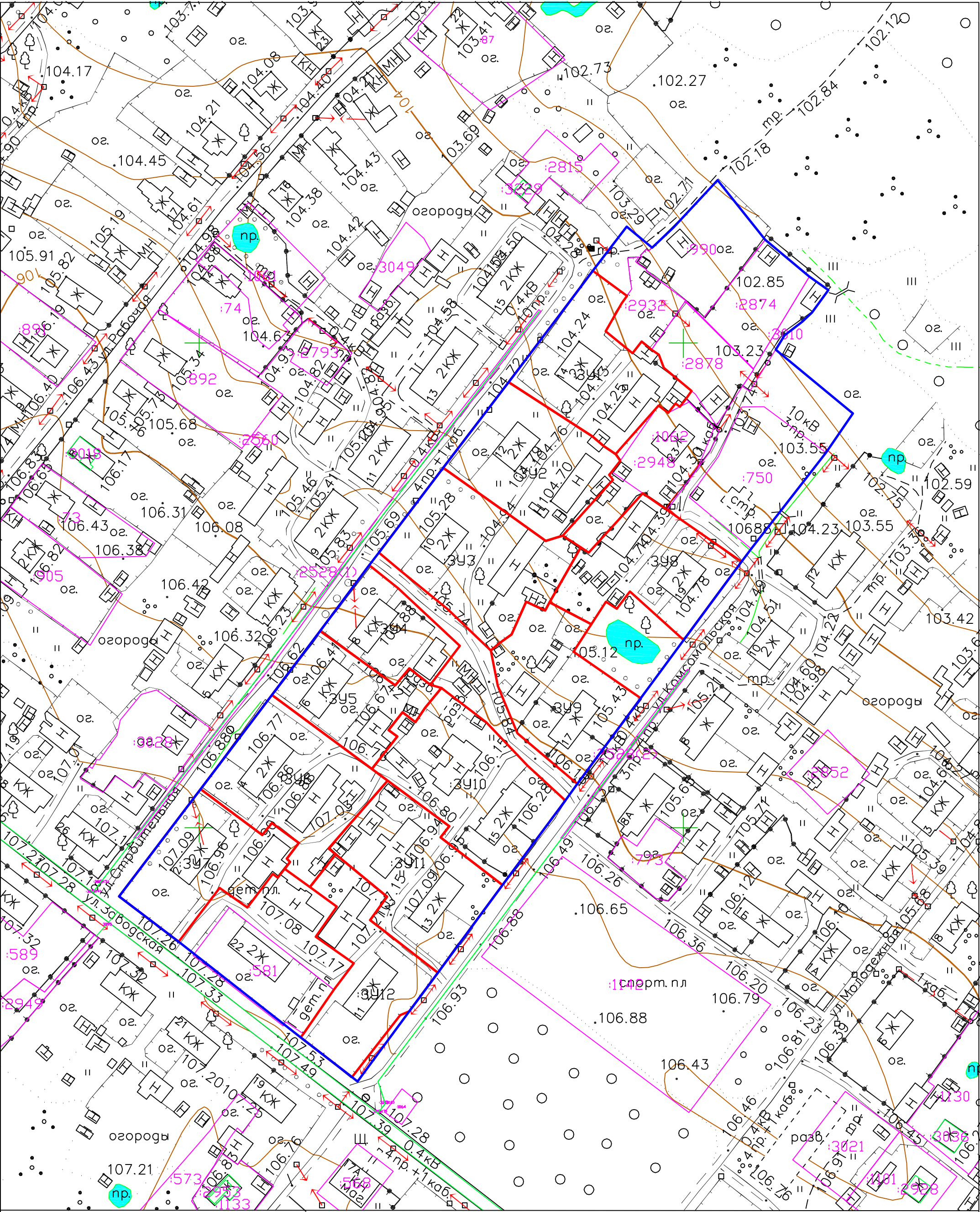
1. Введение

Целью подготовки проекта межевания территории является формирование земельных участков под многоквартирными жилыми домами.

Задачами подготовки проекта является анализ фактического землепользования и застройки территории, а также разработка решений по формированию земельных участков.

Установление новых границ при образовании земельных участков обусловлено сложившейся застройкой в границе кадастрового квартала 35:22:0209001, сведения о котором содержатся в кадастровом плане территории, выданном филиалом федерального государственного бюджетного учреждения «ФКП Росреестра» по Вологодской области № КУВИ-002/2021-143062186 от 26 октября 2021 года.

Для выполнения графической части планировочной документации использована топографическая съемка местности. Пояснительная записка и прочие текстовые материалы в составе проекта – в форматах текстового редактора и графических программ обработки представленных данных.



Условные обозначения:

- 391 - обозначение образуемого земельного участка
- 350 - обозначение земельного участка, сведения о котором содержатся в ЕГРН
- 1 - обозначение существующей характерной точки границы, сведения о которой позволяют однозначно определить ее положение на местности
- н1 - вновь образованная характерная точка границы, сведения о которой позволяют однозначно определить ее положение на местности
- вновь образованная часть границы, сведения о которой достаточны для определения ее местоположения
- существующая часть границы, имеющиеся в ЕГРН сведения о которой достаточны для определения ее местоположения
- обозначение ОКС

Примечание: каталог координат поворотных точек представлены в пояснительной записке

						Проект межевания территории квартала в границах улиц Заводская, Строительная, Комсомольская п. Суда Судского сельского поселения Череповецкого муниципального района Вологодской области		
Изм.	Кол.уч.	Лист	Ндк	Подп.	Дата	Чертеж межевания территории образуемых земельных участков на топографической основе	Стадия	Лист
Разработал	Волханская О.В.				11.21		П	1
Проверил	Мелёхин А.Ю.				11.21			
						Чертеж проекта межевания территории М 1:1500	ООО "Гортехинвентаризация"	