

**Порядок подключения
(технологического присоединения)
к тепловым сетям ООО «Энергия-1»**

В соответствии с законодательством РФ порядок подключения (технологического присоединения) к тепловым сетямвозможен по двум вариантам

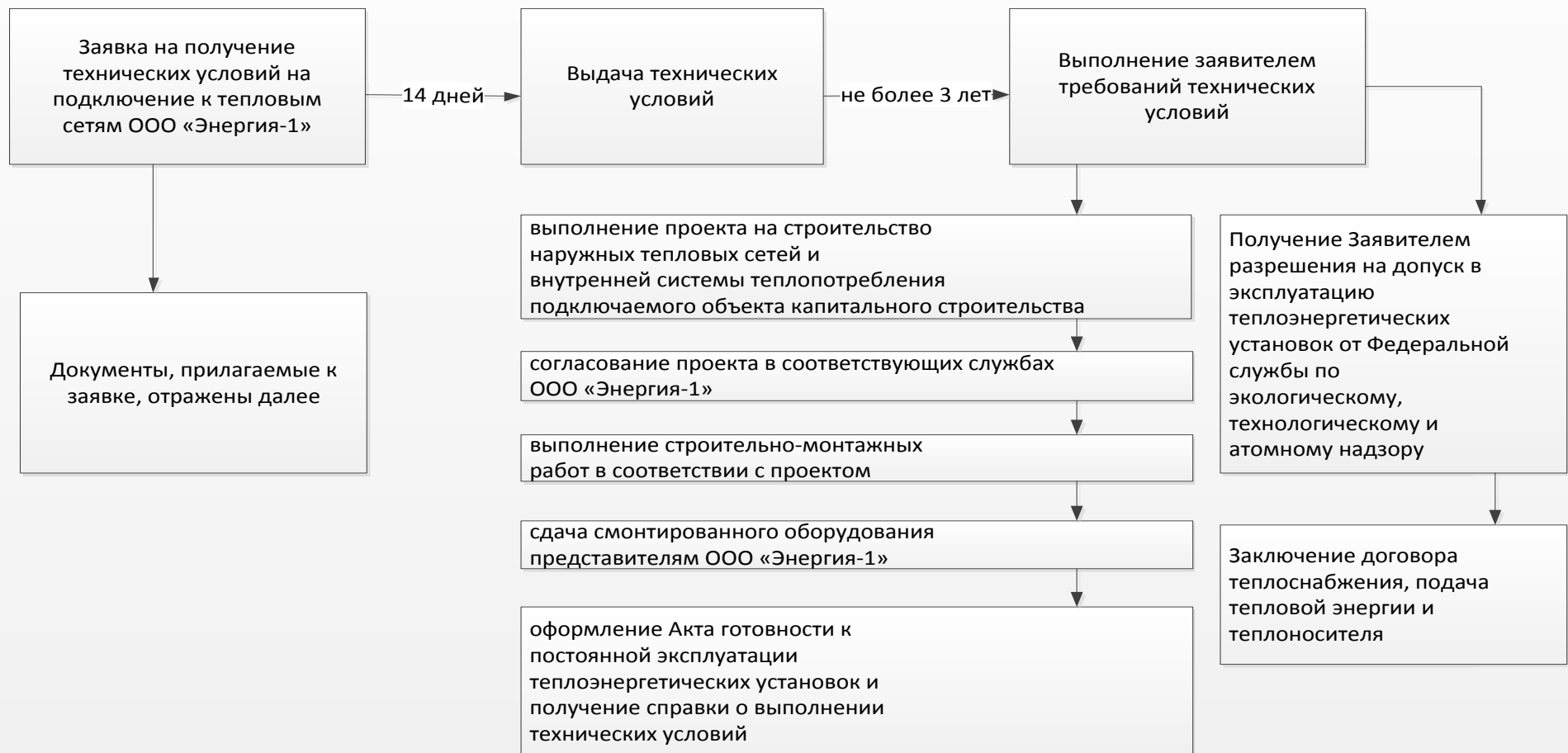


Вариант №1: Постановление Правительства РФ № 83 от 13.06.2006 г. «Об утверждении правил определения и предоставления технических условий подключения объекта капитального строительства к сетям инженерно-технического обеспечения и правил подключения объекта капитального строительства к сетям инженерно-технического обеспечения»



Вариант №2: Постановление Правительства РФ №307 от 16.04.2012 г. «О порядке подключения к системам теплоснабжения и о внесении изменений в некоторые акты Правительства РФ»

Порядок подключения (технологического присоединения) к тепловым сетям в соответствии с ПП РФ №83 от 13.06.2006 г.



Содержание заявки на получение технических условий на подключение к тепловым сетям

ООО «Энергия-1»

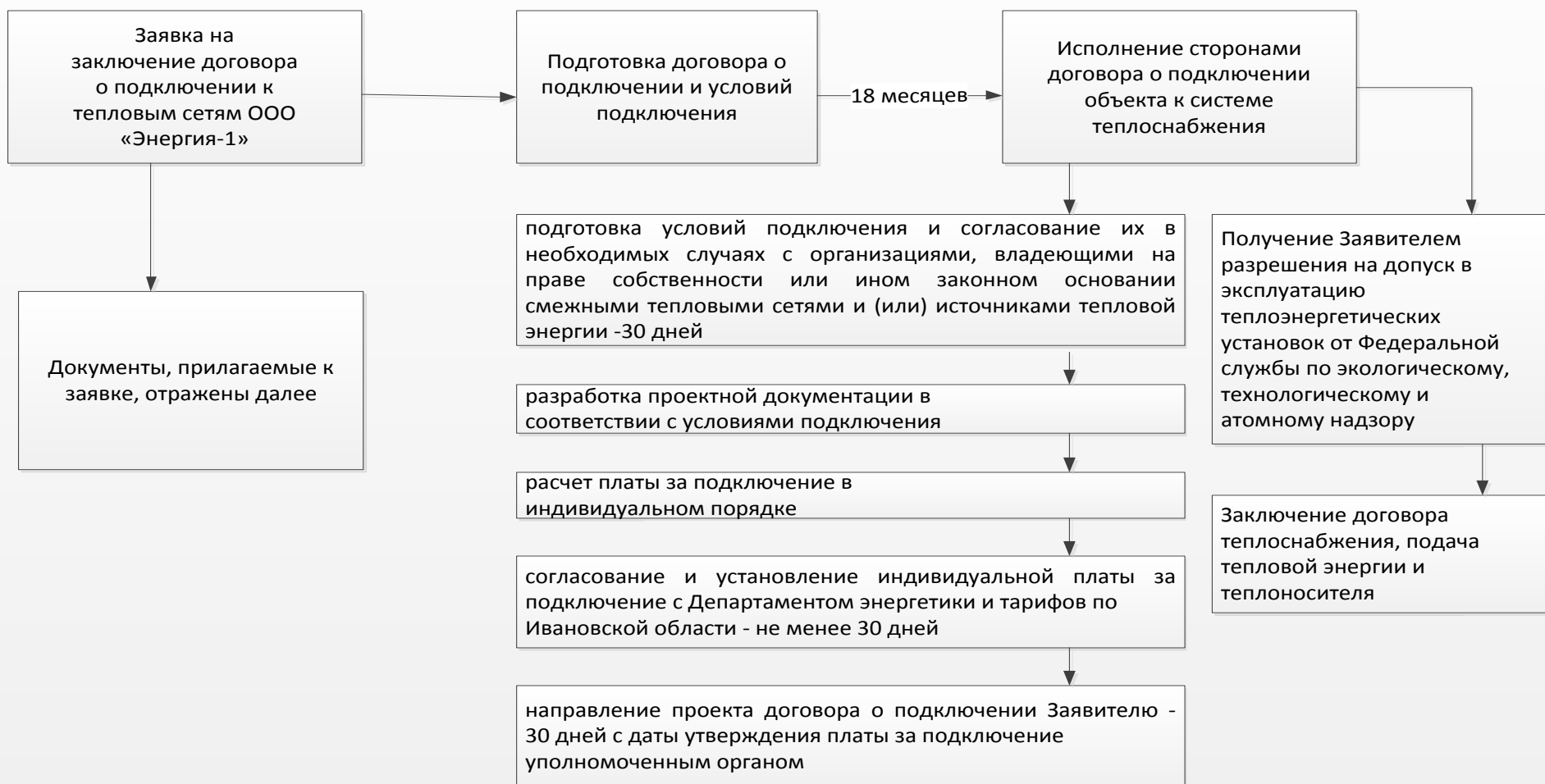
в соответствии с ПП РФ №83 от 13.06.2006 г.

К заявке на получение ТУ прикладываются следующие документы (пункт 8 ПП РФ №83 от 13.06.2006 г.):

- наименование лица, направившего запрос, его местонахождение и почтовый адрес;
- копии учредительных документов, а также документы, подтверждающие полномочия лица, подписавшего запрос;
- правоустанавливающие документы на земельный участок (для правообладателя земельного участка);
- информация о границах земельного участка, на котором планируется осуществить строительство объекта капитального строительства или на котором расположен реконструируемый объект капитального строительства;
- информация о разрешенном использовании земельного участка;
- информация о предельных параметрах разрешенного строительства (реконструкции) объектов капитального строительства, соответствующих данному земельному участку;
- необходимые виды ресурсов, получаемых от сетей инженерно-технического обеспечения, а также виды подключаемых сетей инженерно-технического обеспечения;
- планируемый срок ввода в эксплуатацию объекта капитального строительства;
- планируемая величина необходимой подключаемой нагрузки (справка о тепловой характеристики объекта).

Технические условия должны быть согласованы с организациями, владеющими на праве собственности или ином законном основании смежными тепловыми сетями и (или) источниками тепловой энергии!

Порядок подключения (технологического присоединения) к тепловым сетям в соответствии с ПП РФ №307 от 16.04.2012 г.



Содержание заявки на заключение договора о подключении к тепловым сетям ООО «Энергия-1» в соответствии с ПП РФ №307 от 16.04.2012 г.

В соответствии с пунктами 11,12 и 48 ПП РФ №307 от 16.04.2012 г. заявка должна содержать следующие сведения:

- 1) реквизиты заявителя (для юридических лиц - полное наименование организации, дата и номер записи о включении в Единый государственный реестр юридических лиц, для индивидуальных предпринимателей - фамилия, имя, отчество, дата и номер записи о включении в Единый государственный реестр индивидуальных предпринимателей, для физических лиц - фамилия, имя, отчество, серия, номер и дата выдачи паспорта или иного документа, удостоверяющего личность, почтовый адрес, телефон, факс, адрес электронной почты);
- 2) местонахождение подключаемого объекта;
- 3) технические параметры подключаемого объекта: расчетные максимальные часовые и среднечасовые расходы тепловой энергии и соответствующие им расчетные расходы теплоносителей на технологические нужды, отопление, вентиляцию, кондиционирование воздуха и горячее водоснабжение; вид и параметры теплоносителей (давление и температура); режимы теплопотребления для подключаемого объекта (непрерывный, одно-, двухсменный и др.); расположение узла учета тепловой энергии и теплоносителей и контроля их качества; требования к надежности тепло- снабжения подключаемого объекта (допустимые перерывы в подаче теплоносителей по продолжительности, периодам года и др.); наличие и возможность использования собственных источников тепловой энергии (с указанием их мощностей и режимов работы);
- 4) правовые основания пользования заявителем подключаемым объектом и земельным участком, на котором планируется создание подключаемого объекта (далее - земельный участок);
- 5) номер и дата выдачи технических условий (если они выдавались ранее в соответствии с законодательством о градостроительной деятельности);
- 6) планируемые сроки ввода в эксплуатацию подключаемого объекта;

7) информация о границах земельного участка, на котором планируется осуществить строительство (реконструкцию, модернизацию) подключаемого объекта;

8) информация о виде разрешенного использования земельного участка;

9) информация о предельных параметрах разрешенного строительства (реконструкции, модернизации) подключаемого объекта.

К заявке на подключение к системе теплоснабжения прилагаются следующие документы:

- копии правоустанавливающих документов, подтверждающих право собственности или иное законное право заявителя на подключаемый объект или земельный участок, права на которые не зарегистрированы в Едином государственном реестре прав на недвижимое имущество и сделок с ним (в случае если такие права зарегистрированы в указанном реестре, представляются копии свидетельств о государственной регистрации прав на указанный подключаемый объект или земельный участок);
- ситуационный план расположения подключаемого объекта с привязкой к территории населенного пункта или элементам территориального деления в схеме теплоснабжения;
- топографическая карта земельного участка в масштабе 1:500 (для квартальной застройки 1:2000) с указанием всех наземных и подземных коммуникаций и сооружений (не прилагается в случае, если заявителем является физическое лицо, осуществляющее создание (реконструкцию) объекта индивидуального жилищного строительства);
- документы, подтверждающие полномочия лица, действующего от имени заявителя (в случае если заявка подается в адрес исполнителя представителем заявителя).

По всем вопросам, касающимся подключения (технологического присоединения) к тепловым сетям ООО «Энергия-1» необходимо обращаться по адресу г. Череповец, ул. Космонавта Комарова, д. 8 тел. (8202) 30 19 31, факс (8202) 30 17 13

