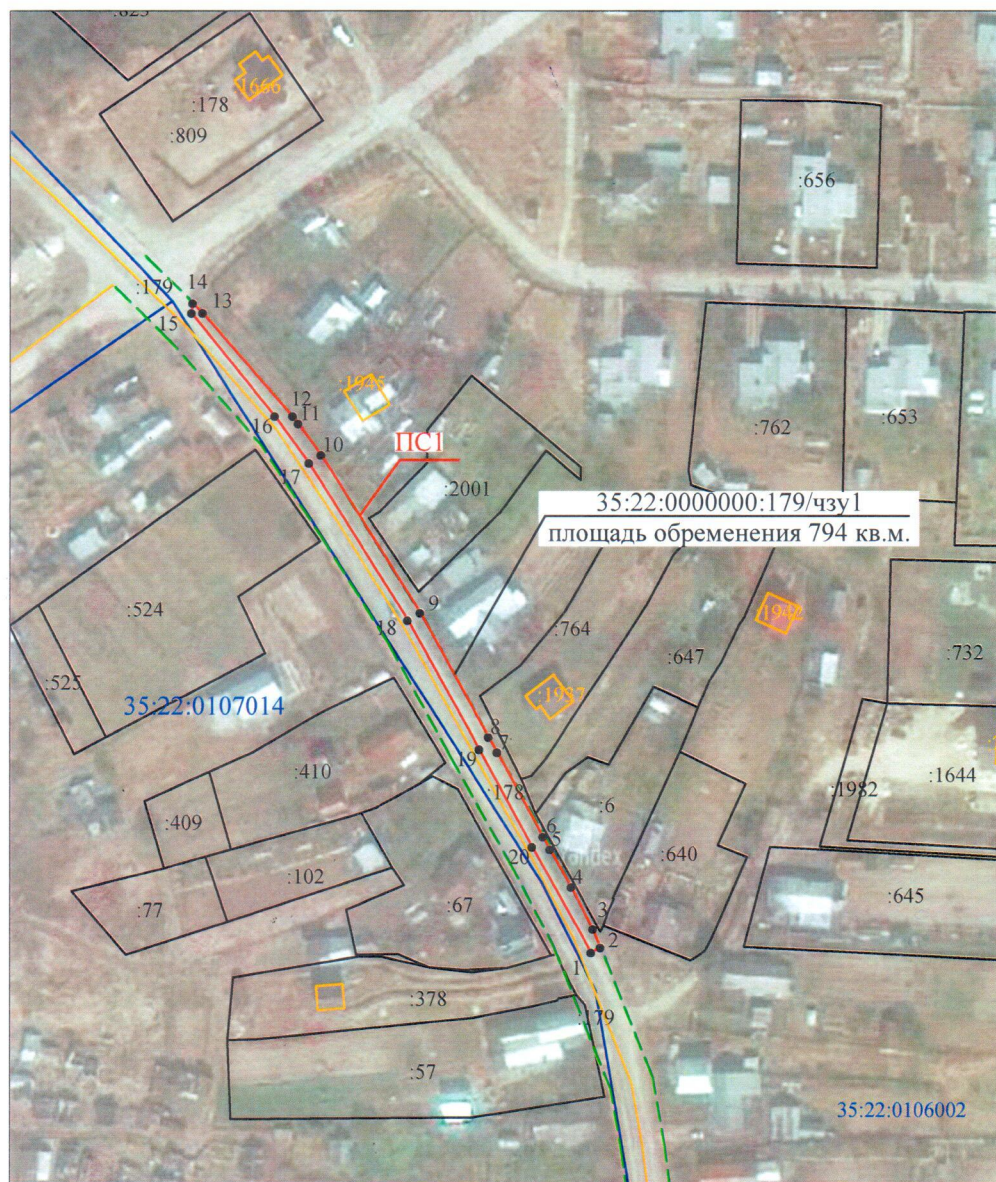


**Схема расположения границ публичного сервитута
в границах земельного участка с кадастровым номером 35:22:0000000:179
(автомобильная дорога Бетонка-Енюково-Климовское в Череповецком
районе Вологодской области)**



Описание границ публичного сервитута
Система координат - МСК-35, зона 2

Обозначение характерных точек границ	Координаты, м	
	X	Y
1	2	3
1	366890,00	2219566,70
2	366891,41	2219569,23
3	366896,53	2219567,18
4	366908,11	2219561,12
5	366918,56	2219555,26
6	366922,05	2219553,30
7	366945,37	2219540,67
8	366949,57	2219538,27
9	366983,96	2219519,37
10	367027,70	2219491,94
11	367036,37	2219485,65
12	367038,46	2219484,13
13	367067,10	2219459,27
14	367069,79	2219456,54
15	367067,08	2219456,24
16	367038,43	2219479,20
17	367025,46	2219488,63
18	366981,93	2219515,92
19	366946,15	2219535,73
20	366919,23	2219550,30
1	366890,00	2219566,70

Масштаб 1:2000

- Условные обозначения**
- **ПС1** - обозначение территории публичного сервута
 - - граница территории публичного сервитута
 - - - - граница земельного участка, в отношении которого исправливается публичный сервитут
 - - граница кадастрового квартала
 - - граница земельного участка, содержащиеся в ЕГРН сведения о которой достаточны для определения ее местоположения
 - - граница объекта капитального строительства;
 - - граница зон с особыми условиями использования территории
 - 1 - характерная точка границы публичного сервитута
 - 35:14:0402001 - номер кадастрового квартала
 - 66 - кадастровый номер объекта недвижимости в границах кадастрового квартала
 - 25 - обозначение объекта капитального строительства
 - 29.16-6.148 - обозначение зон с особыми условиями использования территории

Площадь части земельного участка с кадастровым номером 35:22:0000000:179, подлежащего использованию на условиях публичного сервитута: 794 кв.м.