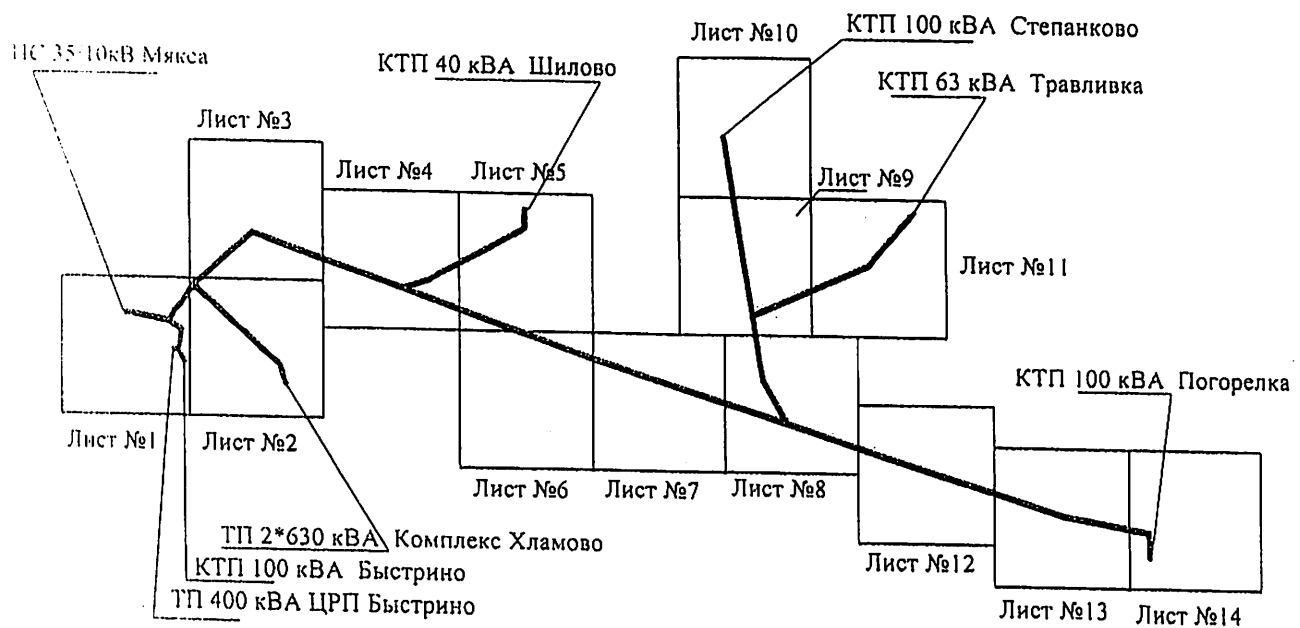


Приложение
к постановлению
администрации района
от 15.05.2023 № 190

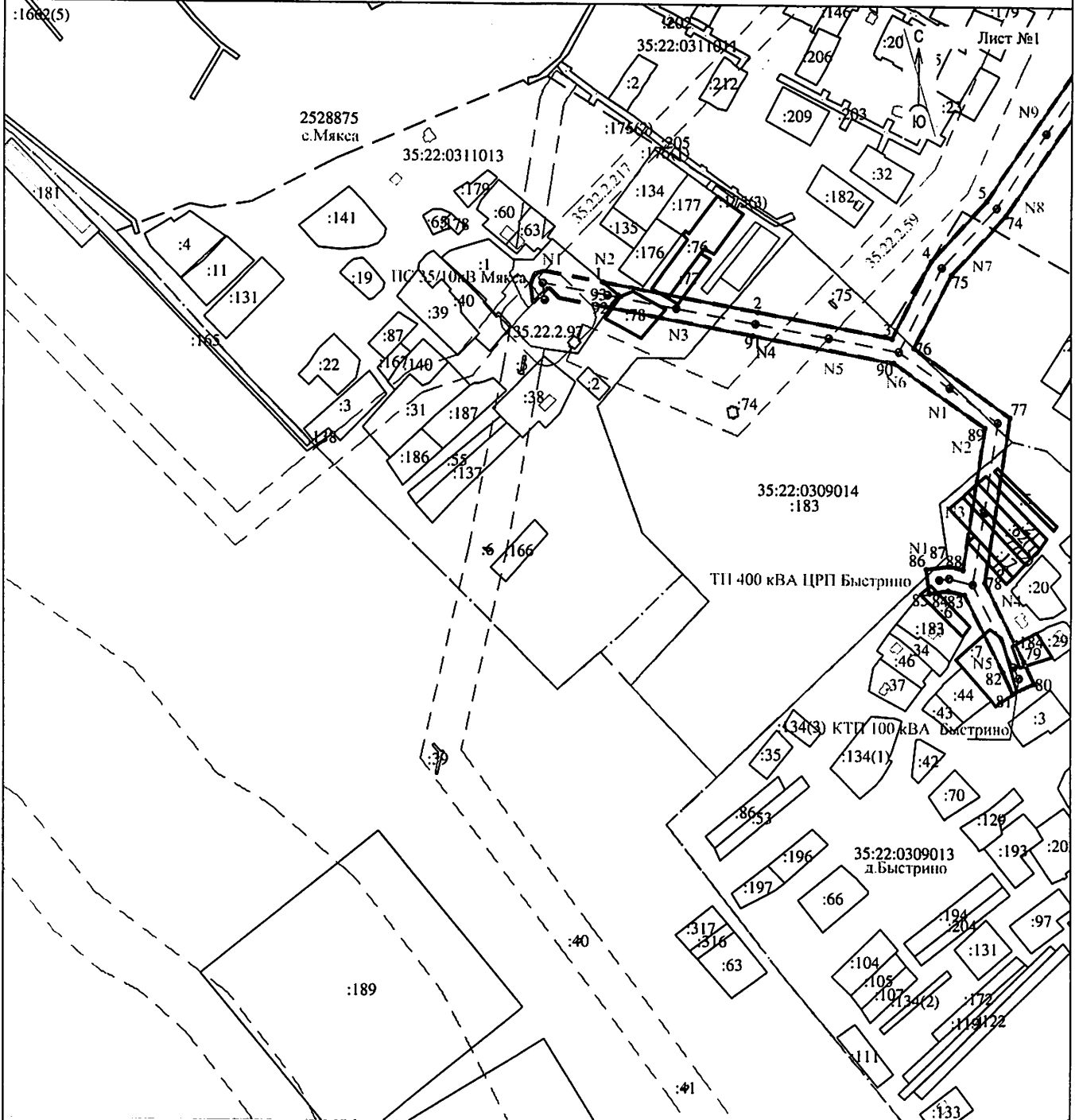
«УТВЕРЖДЕНА»
постановлением
администрации района
от 19.11.2021 № 1593

Схема расположения границ публичного сервитута
для размещения объекта электросетевого хозяйства ВЛ 10 кВ Быстрино



Условные обозначения:
- проектные границы публичного сервитута

Схема расположения границ публичного сервитута для размещения объекта электросетевого хозяйства ВЛ 10 кВ Быстрино



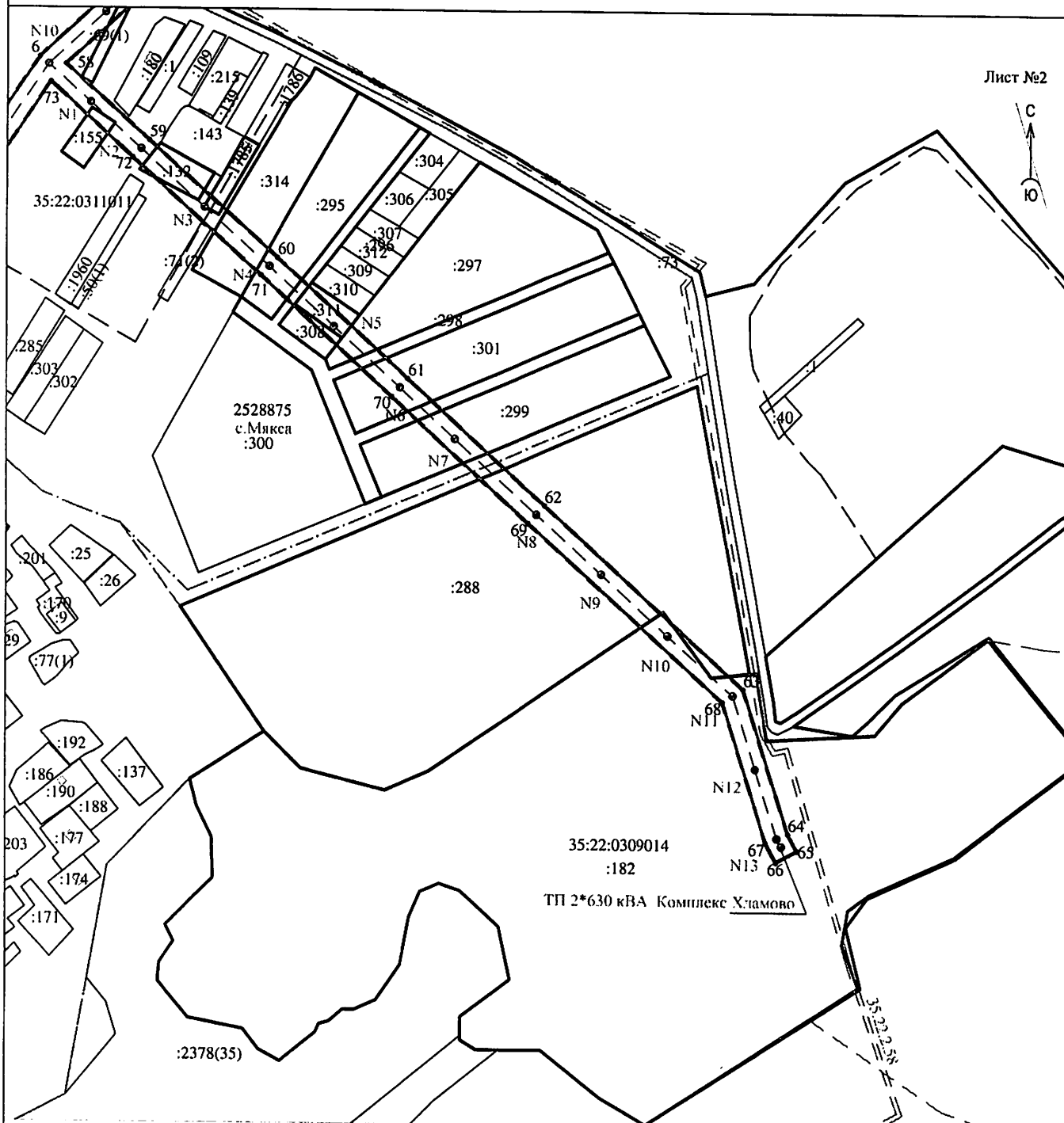
Условные обозначения:

- - проектные границы публичного сервитута
- - обозначение характерной точки границы
- N11 - номер опоры
- - - граница кадастрового квартала
- - - границы земельного участка, данные ЕГРН
- - - ОКС, данные ЕГРН
- - - граница зоны с особыми условиями использования территории, данные ЕГРН
- - - граница населенного пункта, данные ЕГРН, ГП
- 35:22:0111033 - номер кадастрового квартала
- 35:22:0111033:41 - кадастровый номер земельного участка
- :25 - обозначение земельного участка

Масштаб 1:5000

Схема расположения границ публичного сервитута для размещения объекта электросетевого хозяйства ВЛ 10 кВ Быстрино

Лист №2



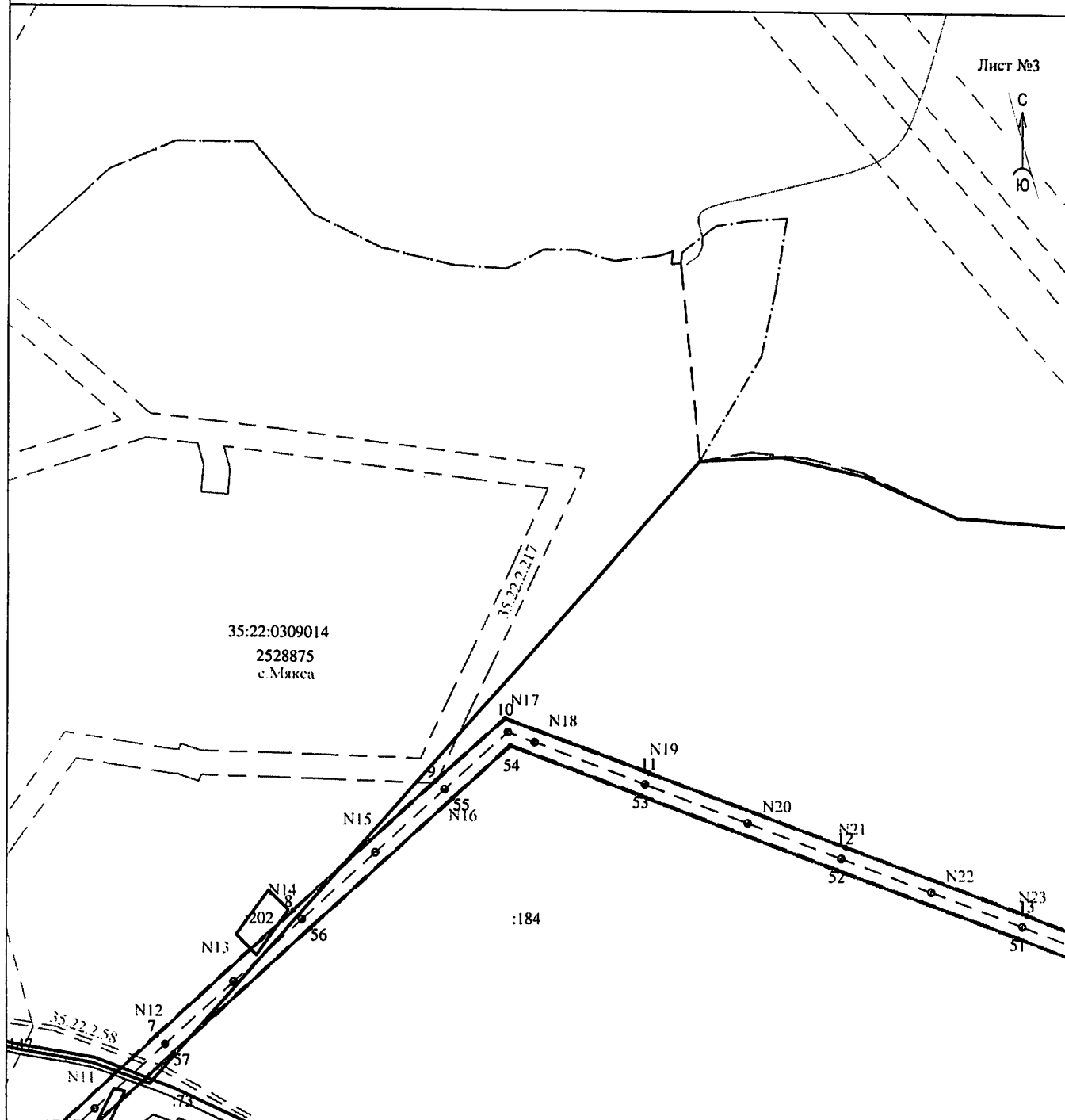
Условные обозначения:

- - проектные границы публичного сервитута
- - обозначение характерной точки границы
- N11 - номер опоры
- - - граница кадастрового квартала
- - - границы земельного участка, данные ЕГРН
- - - ОКС, данные ЕГРН
- - - граница зоны с особыми условиями использования территории, данные ЕГРН
- - - граница населенного пункта, данные ЕГРН, ГП
- 35:22:0111033 - номер кадастрового квартала
- 35:22:0111033:41 - кадастровый номер земельного участка
- :25 - обозначение земельного участка

Масштаб 1:5000

Схема расположения границ публичного сервитута для размещения объекта электросетевого хозяйства ВЛ 10 кВ Быстрино

Лист №3



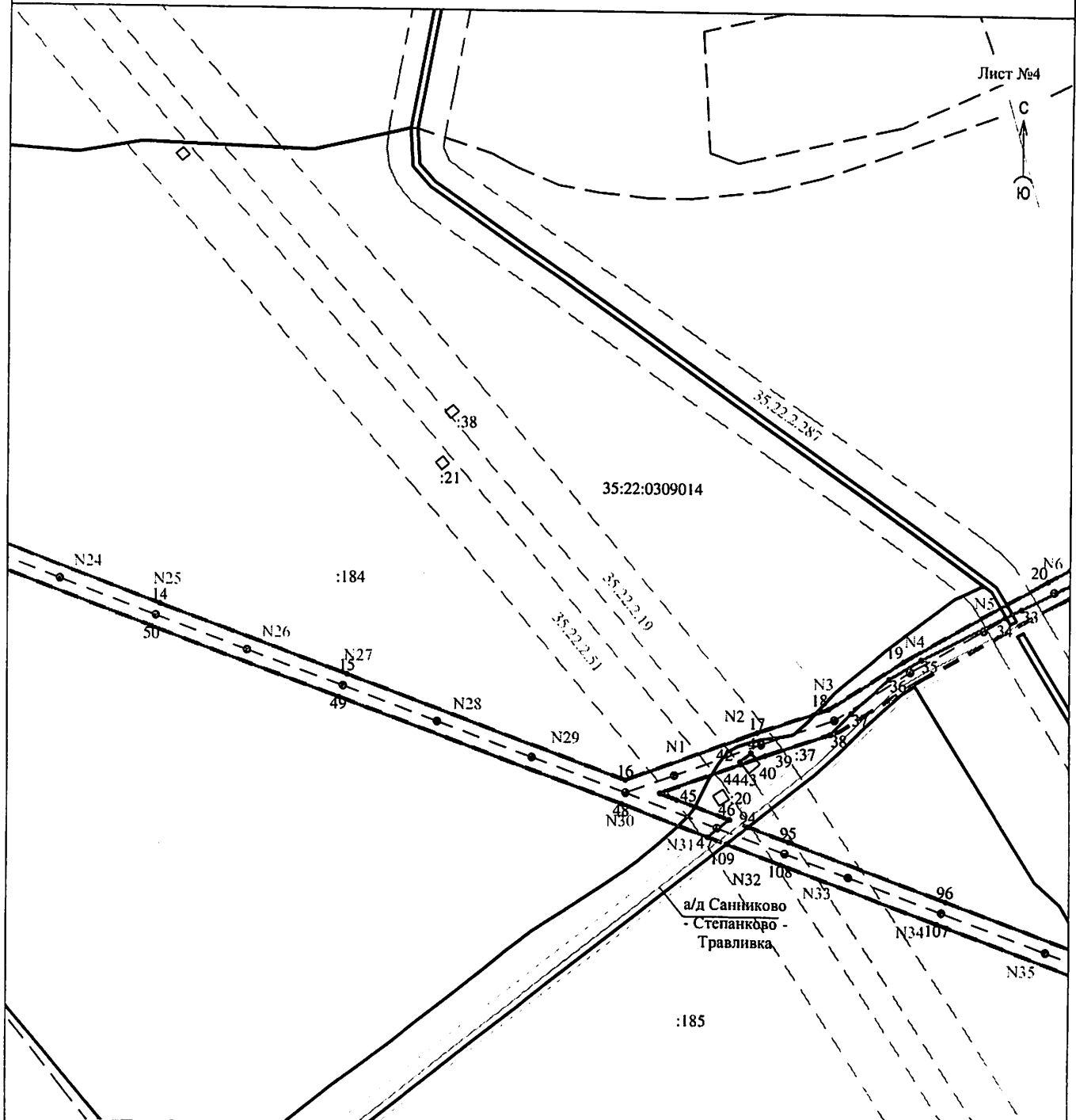
Условные обозначения:

- - проектные границы публичного сервитута
- - обозначение характерной точки границы
- N11 - номер опоры
- - - - - граница кадастрового квартала
- — — — — границы земельного участка, данные ЕГРН
- · — · — границы ОКС, данные ЕГРН
- · - · - · - граница зоны с особыми условиями использования территории, данные ЕГРН
- · - · - · - граница населенного пункта, данные ЕГРН, ГП
- 35:22:011033 - номер кадастрового квартала
- 35:22:011033:41 - кадастровый номер земельного участка
- :25 - обозначение земельного участка

Масштаб 1:5000

Схема расположения границ публичного сервитута для размещения объекта электросетевого хозяйства ВЛ 10 кВ Быстрино

Лист №4



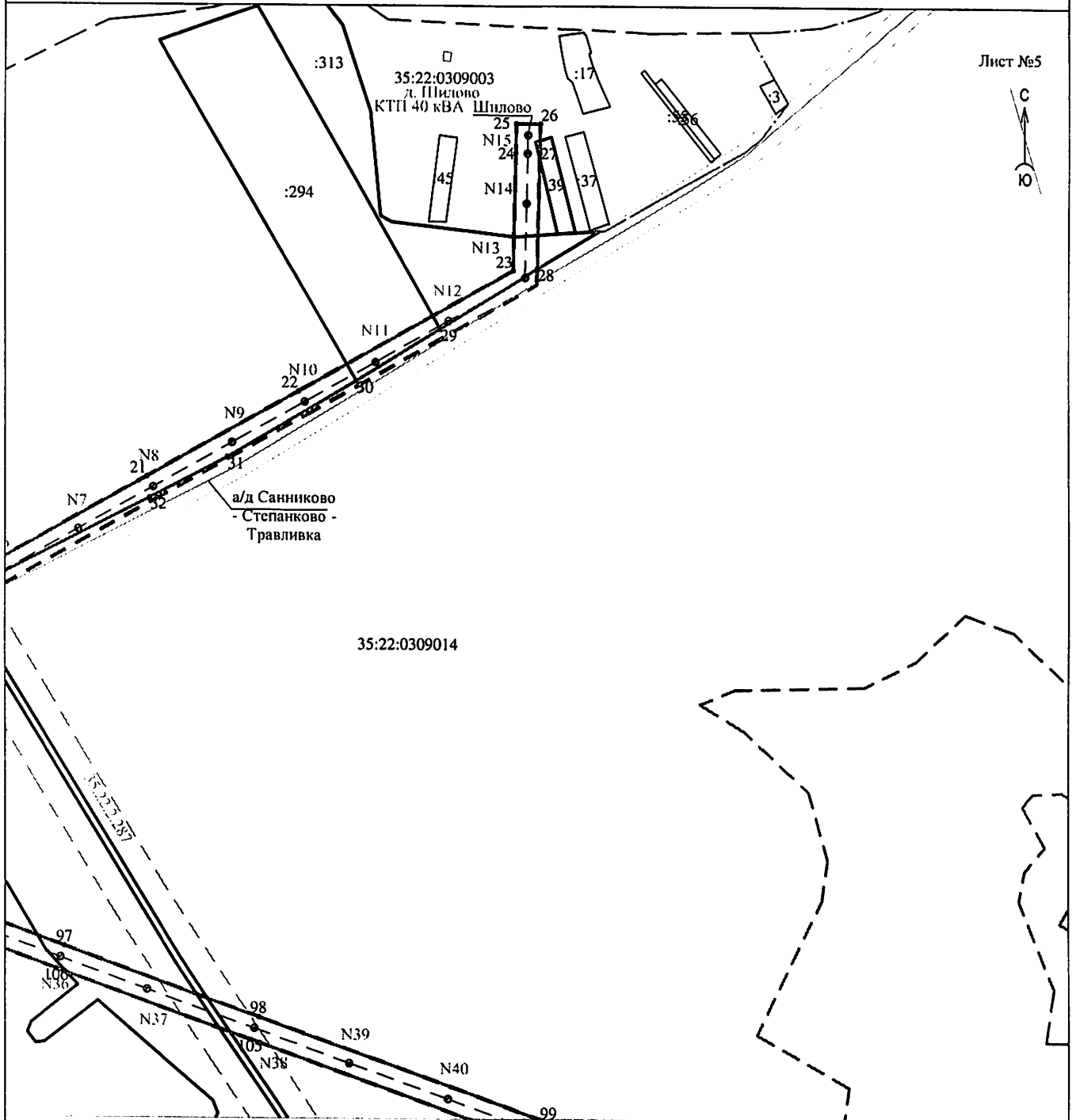
Условные обозначения:

- - проектные границы публичного сервитута
- - обозначение характерной точки границы
- N11 - номер опоры
- - - - граница кадастрового квартала
- — — — границы земельного участка, данные ЕГРН
- - ОКС, данные ЕГРН
- · - · - граница зоны с особыми условиями использования территории, данные ЕГРН
- · — · — граница населенного пункта, данные ЕГРН, ГП
- 35:22:0111033 - номер кадастрового квартала
- 35:22:0111033:41 - кадастровый номер земельного участка
- :25 - обозначение земельного участка

Масштаб 1:5000

Схема расположения границ публичного сервитута для размещения объекта электросетевого хозяйства ВЛ 10 кВ Быстрино

Лист №5

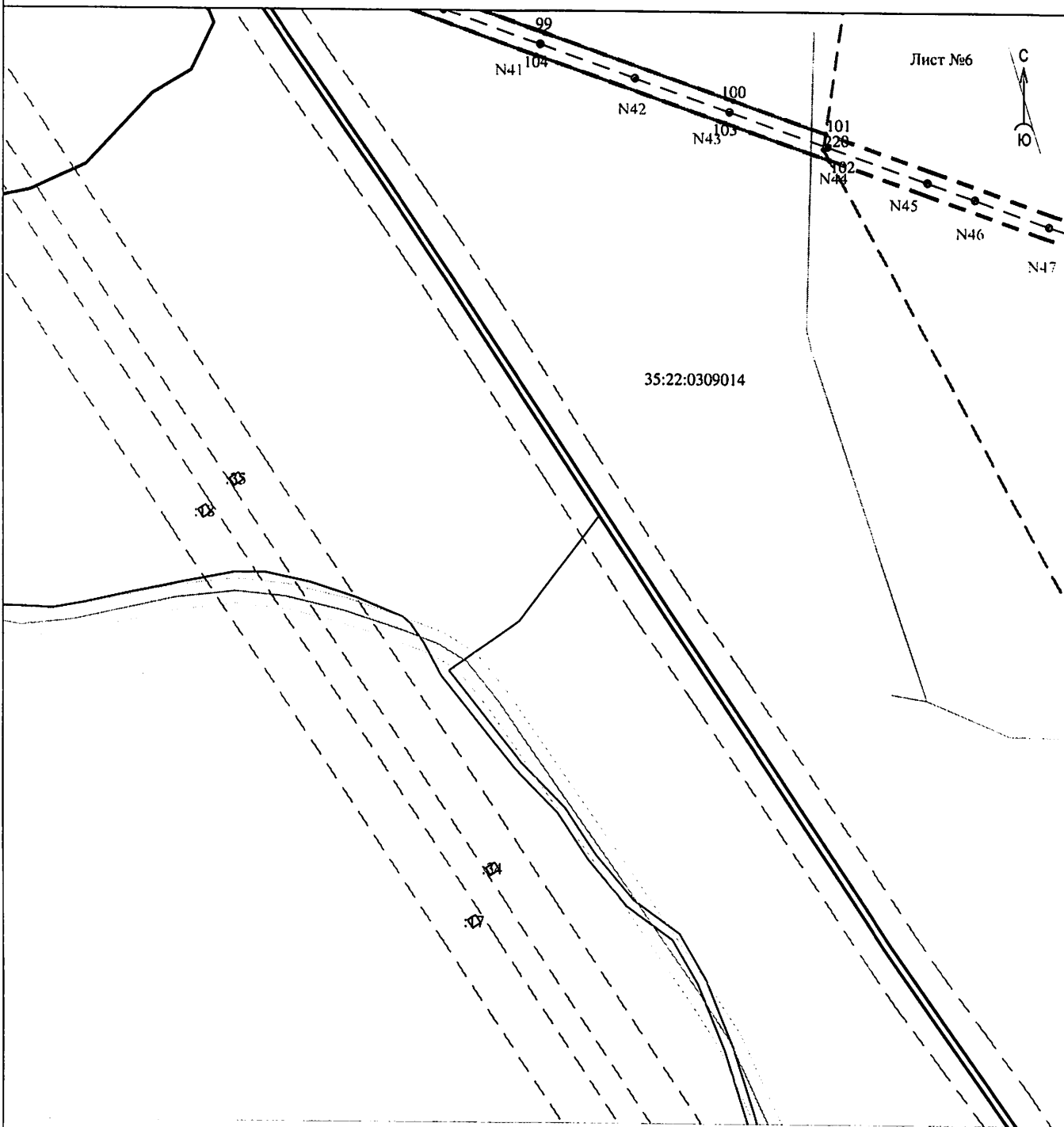


Условные обозначения:

Масштаб 1:5000

- (thick solid line) - проектные границы публичного сервитута
- (circle with dot) - обозначение характерной точки границы
- (dashed line) - граница кадастрового квартала
- (solid line) - границы земельного участка, данные ЕГРН
- (dotted line) - ОКС, данные ЕГРН
- (dash-dot line) - граница зоны с особыми условиями использования территории, данные ЕГРН
- (long-dashed line) - граница населенного пункта, данные ЕГРН, ГП
- 35:22:0111033 - номер кадастрового квартала
- 35:22:0111033:41 - кадастровый номер земельного участка
- :25 - обозначение земельного участка

Схема расположения границ публичного сервитута для размещения объекта электросетевого хозяйства ВЛ 10 кВ Быстрино

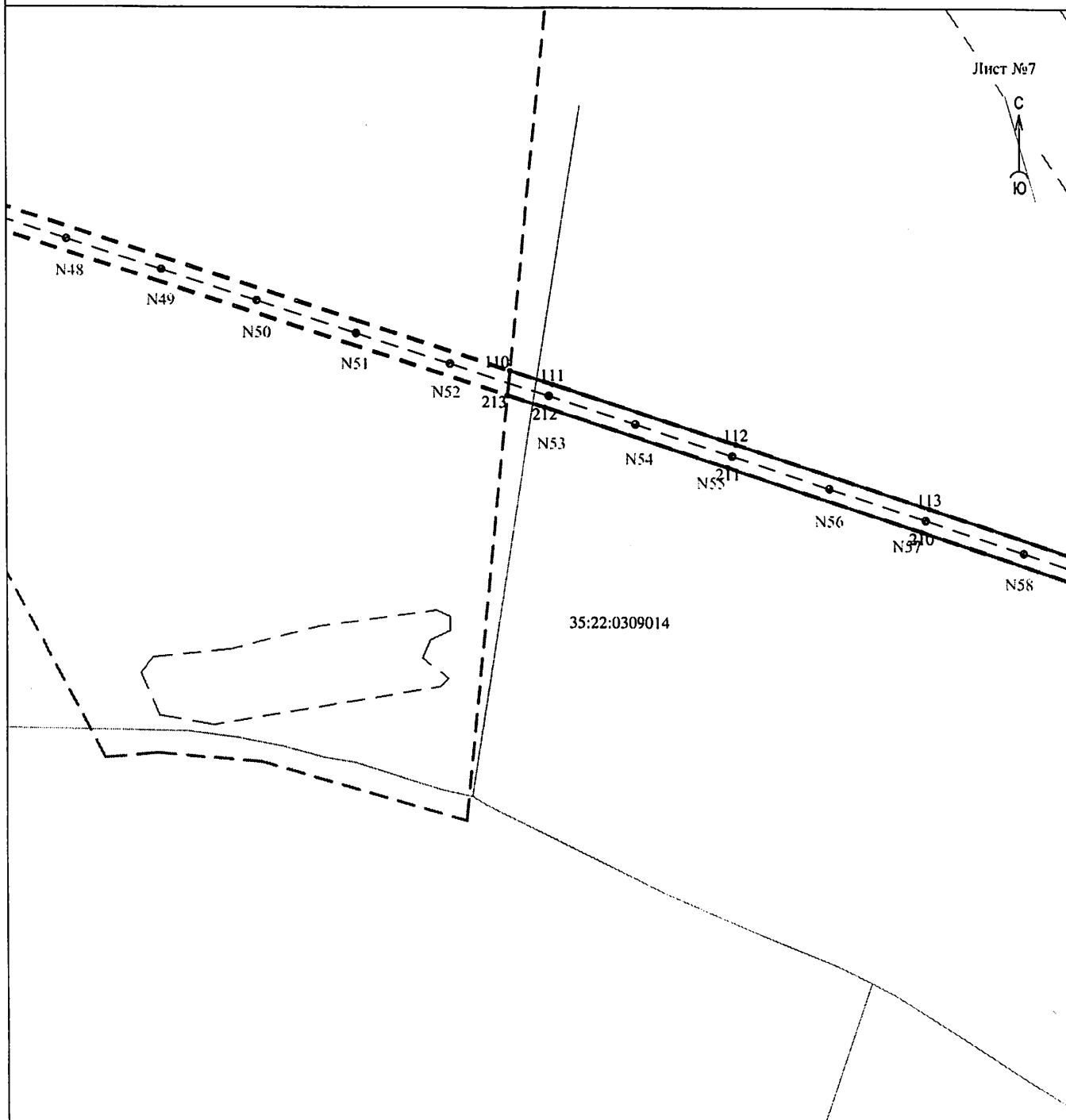
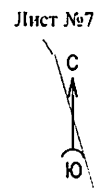


Условные обозначения:

- — — — — - проектные границы публичного сервитута
- - обозначение характерной точки границы
- N11 - номер опоры
- - - - - - граница кадастрового квартала
- — — — — - границы земельного участка, данные ЕГРН
- - ОКС, данные ЕГРН
- - - - - - граница зоны с особыми условиями использования территории, данные ЕГРН
- - - - - - граница населенного пункта, данные ЕГРН, ГП
- 35:22:0111033 - номер кадастрового квартала
- 35:22:0111033:41 - кадастровый номер земельного участка
- :25 - обозначение земельного участка

Масштаб 1:5000

Схема расположения границ публичного сервитута для размещения объекта электросетевого хозяйства ВЛ 10 кВ Быстрино



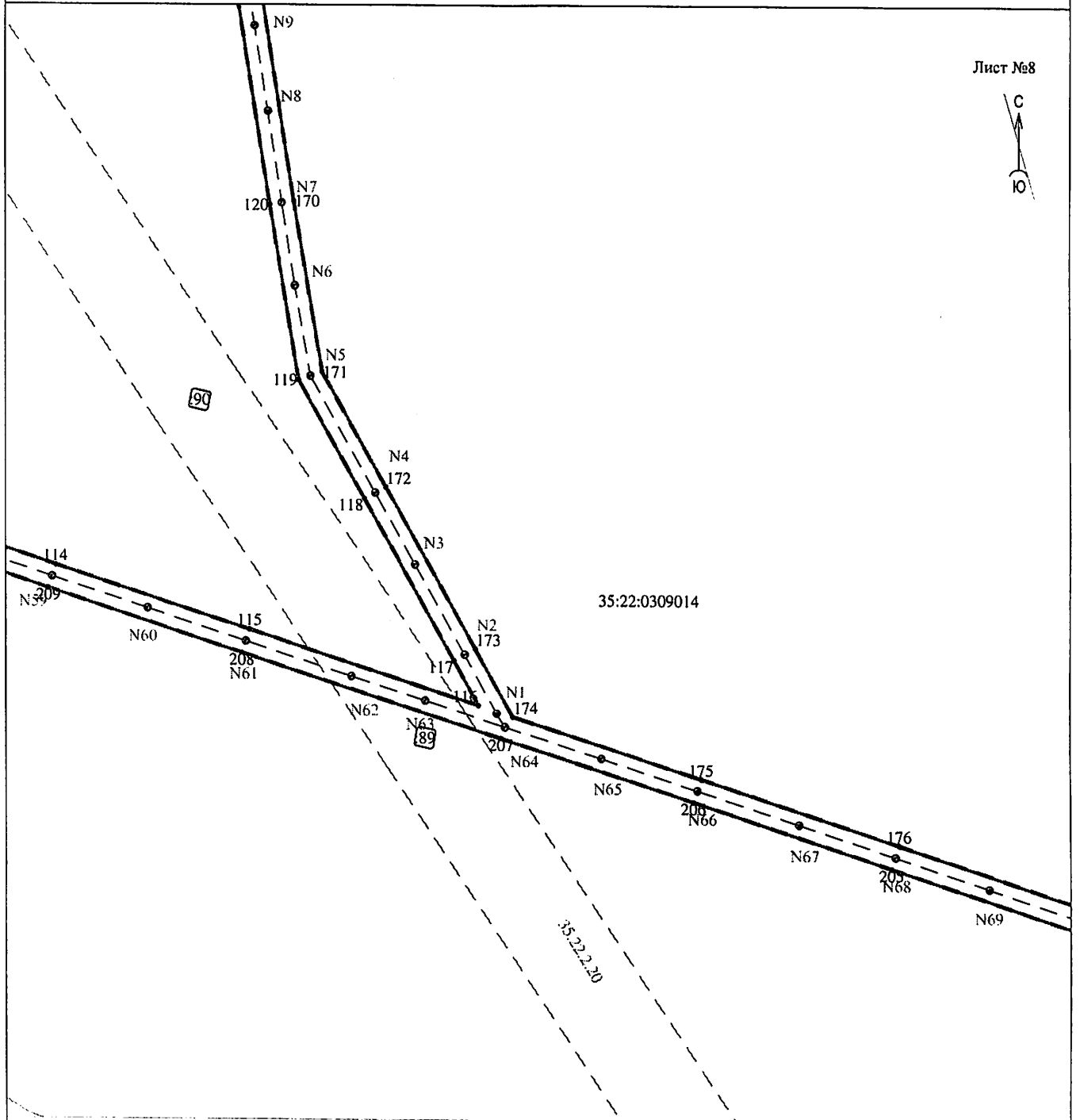
Условные обозначения:

- - проектные границы публичного сервитута
- - обозначение характерной точки границы
- N11 - номер опоры
- - - - - граница кадастрового квартала
- границы земельного участка, данные ЕГРН
- - ОКС, данные ЕГРН
- - - - - граница зоны с особыми условиями использования территории, данные ЕГРН
- граница населенного пункта, данные ЕГРН, ГП
- 35:22:0111033 - номер кадастрового квартала
- 35:22:0111033:41 - кадастровый номер земельного участка
- :25 - обозначение земельного участка

Масштаб 1:5000

Схема расположения границ публичного сервитута для размещения объекта электросетевого хозяйства ВЛ 10 кВ Быстрино

Лист №8

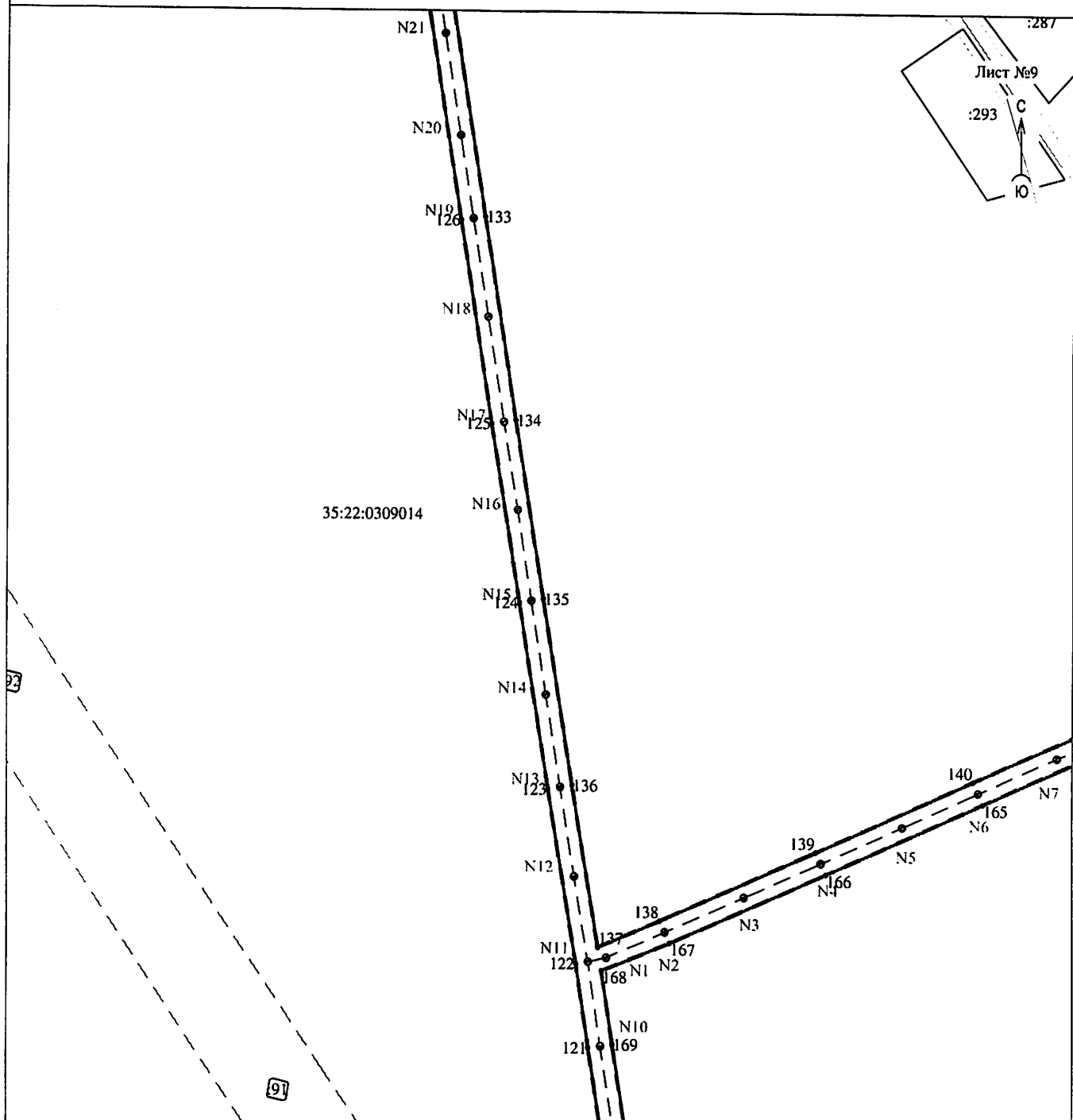
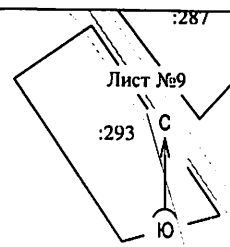


Условные обозначения:

- - проектные границы публичного сервитута
- 1 ● - обозначение характерной точки границы
- N11 - номер опоры
- - - - - граница кадастрового квартала
- - границы земельного участка, данные ЕГРН
- - ОКС, данные ЕГРН
- - - - - граница зоны с особыми условиями использования территории, данные ЕГРН
- - граница населенного пункта, данные ЕГРН, ГП
- 35:22:0111033 - номер кадастрового квартала
- 35:22:0111033:41 - кадастровый номер земельного участка
- :25 - обозначение земельного участка

Масштаб 1:5000

Схема расположения границ публичного сервитута для размещения объекта электросетевого хозяйства ВЛ 10 кВ Быстрино



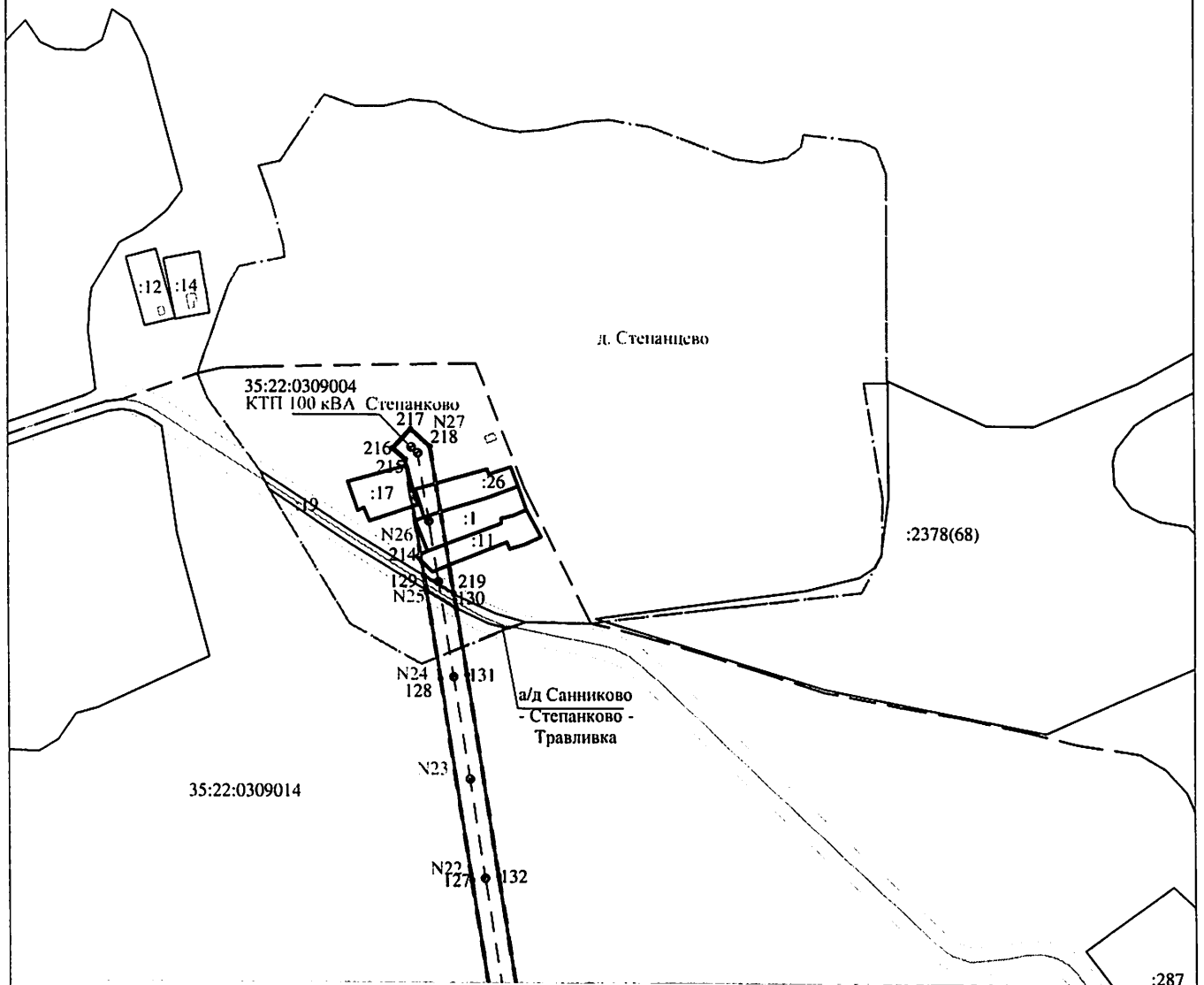
Условные обозначения:

- - проектные границы публичного сервитута
- - обозначение характерной точки границы
- N11 - номер опоры
- - - - - граница кадастрового квартала
- - границы земельного участка, данные ЕГРН
- - ОКС, данные ЕГРН
- - - - - граница зоны с особыми условиями использования территории, данные ЕГРН
- - граница населенного пункта, данные ЕГРН, ГП
- 35:22:0111033 - номер кадастрового квартала
- 35:22:0111033:41 - кадастровый номер земельного участка
- :25 - обозначение земельного участка

Масштаб 1:5000

Схема расположения границ публичного сервитута для размещения объекта электросетевого хозяйства ВЛ 10 кВ Быстрино

Лист №10

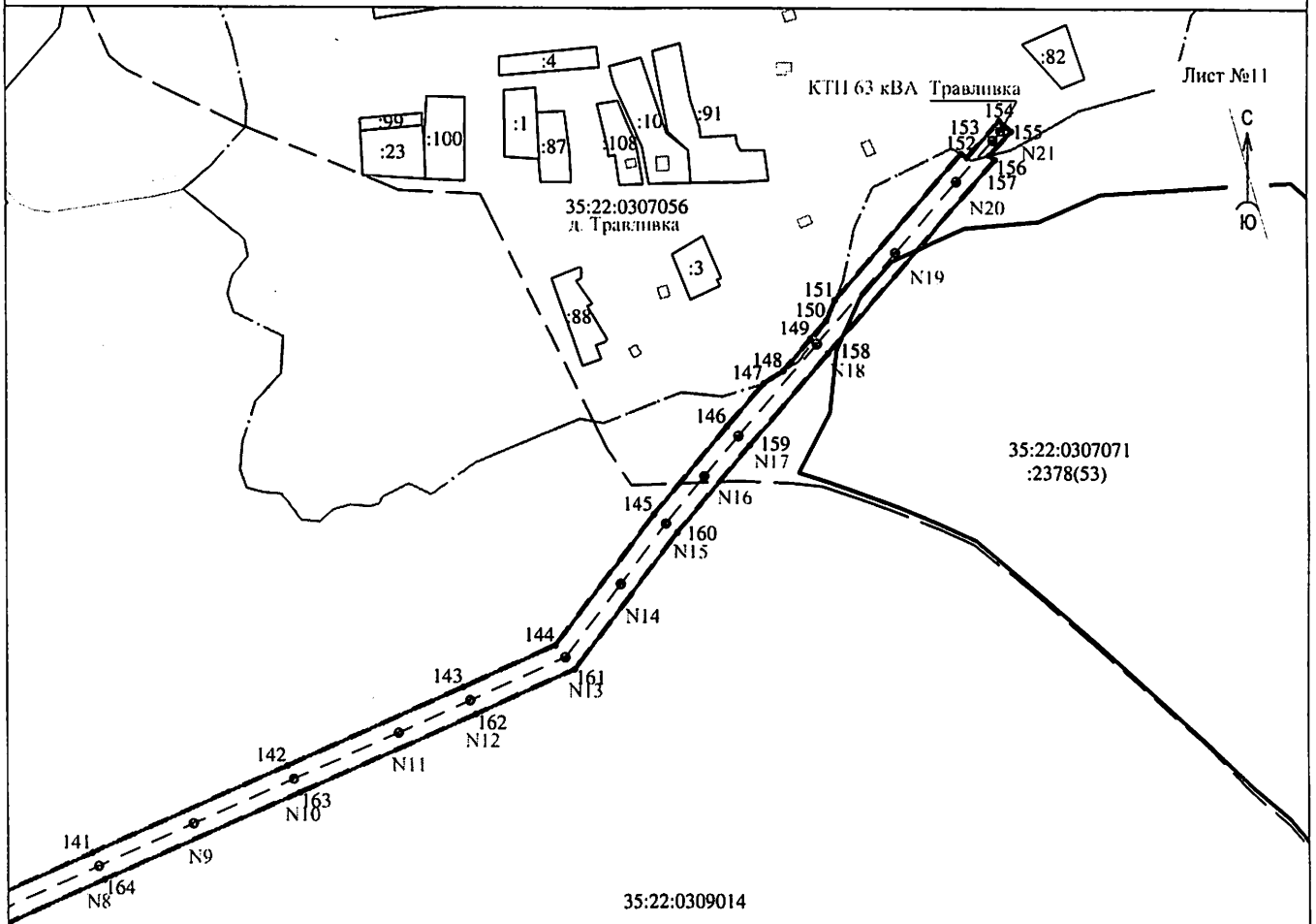


Условные обозначения:

- - проектные границы публичного сервитута
- 1 ● - обозначение характерной точки границы
- N11 - номер опоры
- - - - - граница кадастрового квартала
- - границы земельного участка, данные ЕГРН
- - ОКС, данные ЕГРН
- . - . - граница зоны с особыми условиями использования территории, данные ЕГРН
- . - . - граница населенного пункта, данные ЕГРН, ГП
- 35:22:0111033 - номер кадастрового квартала
- 35:22:0111033:41 - кадастровый номер земельного участка
- :25 - обозначение земельного участка

Масштаб 1:5000

Схема расположения границ публичного сервитута для размещения объекта электросетевого хозяйства ВЛ 10 кВ Быстрино



Лист №11



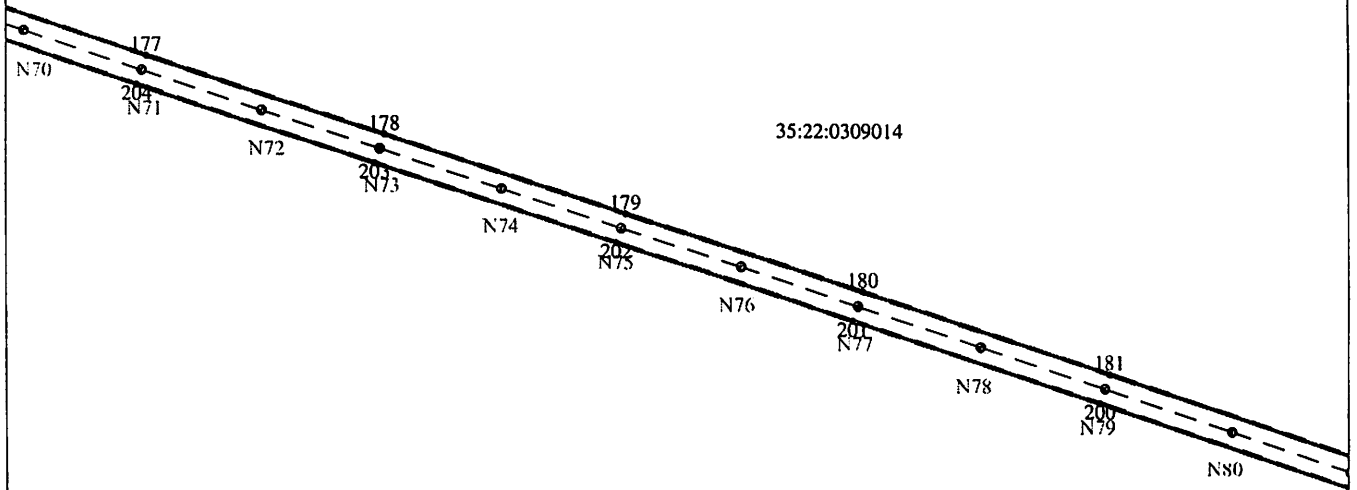
Условные обозначения:

Масштаб 1:5000

- (solid line) - проектные границы публичного сервитута
- (dot) - обозначение характерной точки границы
- N11 (text) - номер опоры
- - - (dashed line) - граница кадастрового квартала
- (thin solid line) - границы земельного участка, данные ЕГРН
- (dotted line) - ОКС, данные ЕГРН
- - - (dash-dot line) - граница зоны с особыми условиями использования территории, данные ЕГРН
- · - · - (long-dash-dot line) - граница населенного пункта, данные ЕГРН, ГП
- 35:22:0111033 - номер кадастрового квартала
- 35:22:0111033:41 - кадастровый номер земельного участка
- :25 - обозначение земельного участка

Схема расположения границ публичного сервитута для размещения объекта электросетевого хозяйства ВЛ 10 кВ Быстрино

Лист №12



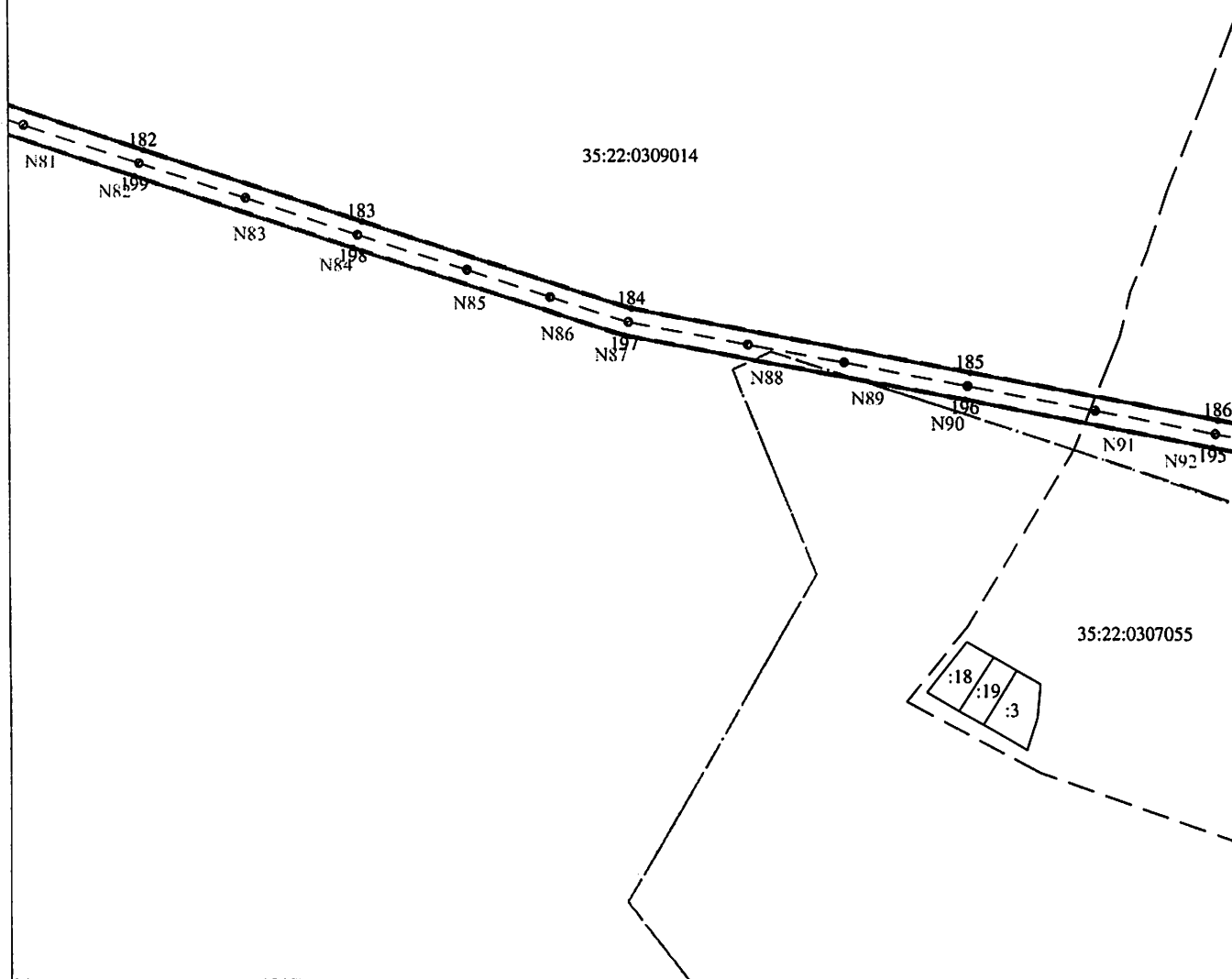
Условные обозначения:

Масштаб 1:5000

- - проектные границы публичного сервитута
- - обозначение характерной точки границы
- N11 - номер опоры
- - - - - граница кадастрового квартала
- - границы земельного участка, данные ЕГРН
- - ОКС, данные ЕГРН
- - - - - граница зоны с особыми условиями использования территории, данные ЕГРН
- - граница населенного пункта, данные ЕГРН, ГП
- 35:22:0111033 - номер кадастрового квартала
- 35:22:0111033:41 - кадастровый номер земельного участка
- :25 - обозначение земельного участка

Схема расположения границ публичного сервитута для размещения объекта электросетевого хозяйства ВЛ 10 кВ Быстрино

Лист №13



Условные обозначения:

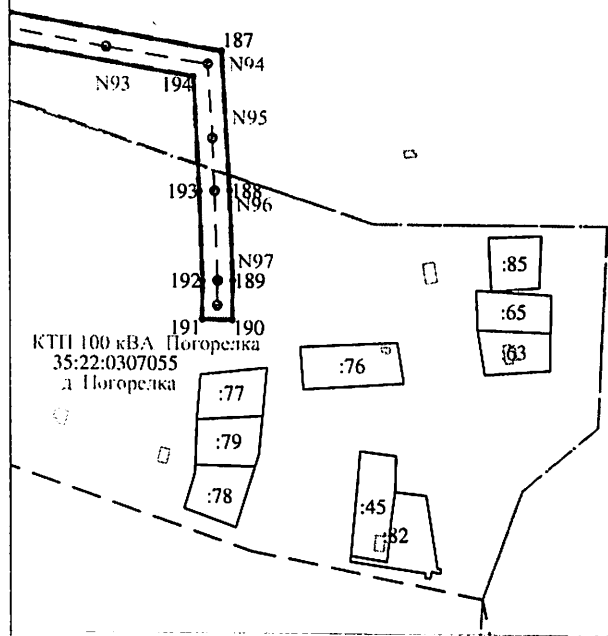
- - проектные границы публичного сервитута
- - обозначение характерной точки границы
- N11 - номер опоры
- - - - - граница кадастрового квартала
- границы земельного участка, данные ЕГРН
- - ОКС, данные ЕГРН
- . - . - . граница зоны с особыми условиями использования территории, данные ЕГРН
- --- граница населенного пункта, данные ЕГРН, ГП
- 35:22:0111033 - номер кадастрового квартала
- 35:22:0111033:41 - кадастровый номер земельного участка
- :25 - обозначение земельного участка

Масштаб 1:5000

Схема расположения границ публичного сервитута для размещения объекта электросетевого хозяйства ВЛ 10 кВ Быстрино

Лист №14

35:22:0307071



Масштаб 1:5000

Условные обозначения:

- - проектные границы публичного сервитута
- - обозначение характерной точки границы
- NII - номер опоры
- - - - - граница кадастрового квартала
- - границы земельного участка, данные ЕГРН
- - ОКС, данные ЕГРН
- - - - - граница зоны с особыми условиями использования территории, данные ЕГРН
- - граница населенного пункта, данные ЕГРН, ГП
- 35:22:0111033 - номер кадастрового квартала
- 35:22:0111033:41 - кадастровый номер земельного участка
- :25 - обозначение земельного участка

Раздел 2

Сведения о местоположении границ объекта

1. Система координат МСК 35 зона 2

2. Сведения о характерных точках границ объекта

Обозначение характерных точек границ	Координаты, м		Метод определения координат характерной точки	Средняя квадратическая погрешность положения характерной точки (М), м	Описание обозначения точки на местности (при наличии)
	X	Y			
1	2	3	4	5	6
1	315237.13	2230042.71	Геодезический метод	0.20	Закрепление отсутствует
2	315212.31	2230177.63	Геодезический метод	0.20	Закрепление отсутствует
3	315190.14	2230295.35	Геодезический метод	0.20	Закрепление отсутствует
4	315258.47	2230329.56	Геодезический метод	0.20	Закрепление отсутствует
5	315312.22	2230378.19	Геодезический метод	0.20	Закрепление отсутствует
6	315445.25	2230466.29	Геодезический метод	0.20	Закрепление отсутствует
7	315551.25	2230579.53	Геодезический метод	0.20	Закрепление отсутствует
8	315662.54	2230699.27	Геодезический метод	0.20	Закрепление отсутствует
9	315778.13	2230823.86	Геодезический метод	0.20	Закрепление отсутствует
10	315833.30	2230884.16	Геодезический метод	0.20	Закрепление отсутствует
11	315786.56	2231011.16	Геодезический метод	0.20	Закрепление отсутствует
12	315723.09	2231183.02	Геодезический метод	0.20	Закрепление отсутствует
13	315665.00	2231343.11	Геодезический метод	0.20	Закрепление отсутствует
14	315603.27	2231510.33	Геодезический метод	0.20	Закрепление отсутствует
15	315543.71	2231674.78	Геодезический метод	0.20	Закрепление отсутствует
16	315453.38	2231919.98	Геодезический метод	0.20	Закрепление отсутствует
17	315496.86	2232035.65	Геодезический метод	0.20	Закрепление отсутствует
18	315518.50	2232098.44	Геодезический метод	0.20	Закрепление отсутствует
19	315561.29	2232164.17	Геодезический метод	0.20	Закрепление отсутствует
20	315632.99	2232290.89	Геодезический метод	0.20	Закрепление отсутствует
21	315709.55	2232425.55	Геодезический метод	0.20	Закрепление отсутствует
22	315785.34	2232558.43	Геодезический метод	0.20	Закрепление отсутствует

2. Сведения о характерных точках границ объекта					
Обозначение характерных точек границ	Координаты, м		Метод определения координат характерной точки	Средняя квадратическая погрешность положения характерной точки (Мг), м	Описание обозначения точки на местности (при наличии)
	X	Y			
1	2	3	4	5	6
23	315892.54	2232746.84	Геодезический метод	0.20	Закрепление отсутствует
24	315997.48	2232748.87	Геодезический метод	0.20	Закрепление отсутствует
25	316024.00	2232749.42	Геодезический метод	0.20	Закрепление отсутствует
26	316023.55	2232770.77	Геодезический метод	0.20	Закрепление отсутствует
27	315997.05	2232770.22	Геодезический метод	0.20	Закрепление отсутствует
28	315894.32	2232768.08	Геодезический метод	0.20	Закрепление отсутствует
29	315840.78	2232682.36	Геодезический метод	0.20	Закрепление отсутствует
30	315794.76	2232608.68	Геодезический метод	0.20	Закрепление отсутствует
31	315727.02	2232496.15	Геодезический метод	0.20	Закрепление отсутствует
32	315690.72	2232427.90	Геодезический метод	0.20	Закрепление отсутствует
33	315607.91	2232267.71	Геодезический метод	0.20	Закрепление отсутствует
34	315600.71	2232253.24	Геодезический метод	0.20	Закрепление отсутствует
35	315562.99	2232179.32	Геодезический метод	0.20	Закрепление отсутствует
36	315545.70	2232151.28	Геодезический метод	0.20	Закрепление отсутствует
37	315515.12	2232117.84	Геодезический метод	0.20	Закрепление отсутствует
38	315496.31	2232099.57	Геодезический метод	0.20	Закрепление отсутствует
39	315476.76	2232042.90	Геодезический метод	0.20	Закрепление отсутствует
40	315473.71	2232034.72	Геодезический метод	0.20	Закрепление отсутствует
41	315479.07	2232030.12	Геодезический метод	0.20	Закрепление отсутствует
42	315470.87	2232020.56	Геодезический метод	0.20	Закрепление отсутствует
43	315469.01	2232022.15	Геодезический метод	0.20	Закрепление отсутствует
44	315468.76	2232021.47	Геодезический метод	0.20	Закрепление отсутствует
45	315442.22	2231950.42	Геодезический метод	0.20	Закрепление отсутствует
46	315419.86	2232011.58	Геодезический метод	0.20	Закрепление отсутствует
47	315404.54	2231992.42	Геодезический метод	0.20	Закрепление отсутствует
48	315432.62	2231916.40	Геодезический метод	0.20	Закрепление отсутствует

2. Сведения о характерных точках границ объекта

Обозначение характерных точек границ	Координаты, м		Метод определения координат характерной точки	Средняя квадратическая погрешность положения характерной точки (Мг), м	Описание обозначения точки на местности (при наличии)
	X	Y			
1	2	3	4	5	6
49	315523.63	2231667.48	Геодезический метод	0.20	Закрепление отсутствует
50	315583.21	2231502.99	Геодезический метод	0.20	Закрепление отсутствует
51	315644.95	2231335.75	Геодезический метод	0.20	Закрепление отсутствует
52	315703.02	2231175.69	Геодезический метод	0.20	Закрепление отсутствует
53	315766.53	2231003.74	Геодезический метод	0.20	Закрепление отсутствует
54	315809.58	2230888.84	Геодезический метод	0.20	Закрепление отсутствует
55	315762.46	2230838.38	Геодезический метод	0.20	Закрепление отсутствует
56	315646.90	2230713.81	Геодезический метод	0.20	Закрепление отсутствует
57	315535.59	2230594.06	Геодезический метод	0.20	Закрепление отсутствует
58	315438.60	2230489.40	Геодезический метод	0.20	Закрепление отсутствует
59	315370.62	2230563.59	Геодезический метод	0.20	Закрепление отсутствует
60	315266.48	2230676.52	Геодезический метод	0.20	Закрепление отсутствует
61	315161.12	2230791.03	Геодезический метод	0.20	Закрепление отсутствует
62	315049.81	2230911.68	Геодезический метод	0.20	Закрепление отсутствует
63	314889.09	2231086.40	Геодезический метод	0.20	Закрепление отсутствует
64	314761.81	2231126.22	Геодезический метод	0.20	Закрепление отсутствует
65	314746.97	2231134.20	Геодезический метод	0.20	Закрепление отсутствует
66	314737.03	2231115.70	Геодезический метод	0.20	Закрепление отсутствует
67	314753.62	2231106.79	Геодезический метод	0.20	Закрепление отсутствует
68	314877.67	2231068.39	Геодезический метод	0.20	Закрепление отсутствует
69	315034.09	2230897.22	Геодезический метод	0.20	Закрепление отсутствует
70	315145.40	2230776.57	Геодезический метод	0.20	Закрепление отсутствует
71	315250.77	2230662.04	Геодезический метод	0.20	Закрепление отсутствует
72	315354.95	2230549.07	Геодезический метод	0.20	Закрепление отсутствует
73	315422.82	2230476.13	Геодезический метод	0.20	Закрепление отсутствует
74	315299.16	2230395.17	Геодезический метод	0.20	Закрепление отсутствует

2. Сведения о характерных точках границ объекта

Обозначение характерных точек границ	Координаты, м		Метод определения координат характерной точки	Средняя квадратическая погрешность положения характерной точки (Мт), м	Описание обозначения точки на местности (при наличии)
	X	Y			
1	2	3	4	5	6
75	315246.27	2230347.31	Геодезический метод	0.20	Закрепление отсутствует
76	315181.97	2230314.35	Геодезический метод	0.20	Закрепление отсутствует
77	315121.61	2230399.08	Геодезический метод	0.20	Закрепление отсутствует
78	314975.43	2230376.73	Геодезический метод	0.20	Закрепление отсутствует
79	314906.53	2230411.65	Геодезический метод	0.20	Закрепление отсутствует
80	314887.60	2230420.61	Геодезический метод	0.20	Закрепление отсутствует
81	314878.75	2230401.90	Геодезический метод	0.20	Закрепление отсутствует
82	314897.42	2230393.06	Геодезический метод	0.20	Закрепление отсутствует
83	314964.77	2230358.96	Геодезический метод	0.20	Закрепление отсутствует
84	314968.12	2230344.54	Геодезический метод	0.20	Закрепление отсутствует
85	314965.84	2230328.11	Геодезический метод	0.20	Закрепление отсутствует
86	314986.97	2230325.19	Геодезический метод	0.20	Закрепление отсутствует
87	314989.82	2230345.68	Геодезический метод	0.20	Закрепление отсутствует
88	314986.70	2230357.50	Геодезический метод	0.20	Закрепление отсутствует
89	315112.25	2230376.92	Геодезический метод	0.20	Закрепление отсутствует
90	315168.89	2230296.83	Геодезический метод	0.20	Закрепление отсутствует
91	315191.47	2230173.75	Геодезический метод	0.20	Закрепление отсутствует
92	315214.91	2230048.03	Геодезический метод	0.20	Закрепление отсутствует
93	315226.00	2230055.66	Геодезический метод	0.20	Закрепление отсутствует
1	315237.13	2230042.71	Геодезический метод	0.20	Закрепление отсутствует
94	315413.84	2232028.04	Геодезический метод	0.20	Закрепление отсутствует
95	315400.85	2232063.58	Геодезический метод	0.20	Закрепление отсутствует
96	315350.27	2232201.19	Геодезический метод	0.20	Закрепление отсутствует
97	315295.00	2232352.59	Геодезический метод	0.20	Закрепление отсутствует
98	315232.84	2232523.61	Геодезический метод	0.20	Закрепление отсутствует
99	315140.20	2232778.16	Геодезический метод	0.20	Закрепление отсутствует

2. Сведения о характерных точках границ объекта

Обозначение характерных точек границ	Координаты, м		Метод определения координат характерной точки	Средняя квадратическая погрешность положения характерной точки (M), м	Описание обозначения точки на местности (при наличии)
	X	Y			
1	2	3	4	5	6
100	315079.99	2232944.29	Геодезический метод	0.20	Закрепление отсутствует
101	315050.66	2233024.94	Геодезический метод	0.20	Закрепление отсутствует
220	315036.6	2233023.02	Геодезический метод	0.20	Закрепление отсутствует
102	315026.70	2233028.33	Геодезический метод	0.20	Закрепление отсутствует
103	315059.92	2232936.99	Геодезический метод	0.20	Закрепление отсутствует
104	315120.11	2232770.91	Геодезический метод	0.20	Закрепление отсутствует
105	315212.78	2232516.25	Геодезический метод	0.20	Закрепление отсутствует
106	315274.93	2232345.29	Геодезический метод	0.20	Закрепление отсутствует
107	315330.22	2232193.81	Геодезический метод	0.20	Закрепление отсутствует
108	315380.94	2232056.30	Геодезический метод	0.20	Закрепление отсутствует
109	315398.47	2232008.83	Геодезический метод	0.20	Закрепление отсутствует
94	315413.84	2232028.04	Геодезический метод	0.20	Закрепление отсутствует
110	314832.82	2233670.98	Геодезический метод	0.20	Закрепление отсутствует
111	314820.59	2233708.45	Геодезический метод	0.20	Закрепление отсутствует
112	314767.99	2233868.87	Геодезический метод	0.20	Закрепление отсутствует
113	314712.63	2234038.20	Геодезический метод	0.20	Закрепление отсутствует
114	314656.81	2234208.47	Геодезический метод	0.20	Закрепление отсутствует
115	314600.94	2234379.09	Геодезический метод	0.20	Закрепление отсутствует
116	314535.20	2234579.43	Геодезический метод	0.20	Закрепление отсутствует
117	314574.54	2234558.10	Геодезический метод	0.20	Закрепление отсутствует
118	314716.30	2234479.62	Геодезический метод	0.20	Закрепление отсутствует
119	314821.90	2234422.40	Геодезический метод	0.20	Закрепление отсутствует
120	314976.84	2234397.08	Геодезический метод	0.20	Закрепление отсутствует
121	315217.21	2234360.73	Геодезический метод	0.20	Закрепление отсутствует
122	315291.75	2234349.72	Геодезический метод	0.20	Закрепление отсутствует
123	315445.16	2234325.04	Геодезический метод	0.20	Закрепление отсутствует
124	315609.30	2234299.48	Геодезический метод	0.20	Закрепление отсутствует

2. Сведения о характерных точках границ объекта

Обозначение характерных точек границ	Координаты, м		Метод определения координат характерной точки	Средняя квадратическая погрешность положения характерной точки (Мт), м	Описание обозначения точки на местности (при наличии)
	X	Y			
1	2	3	4	5	6
125	315766.79	2234274.69	Геодезический метод	0.20	Закрепление отсутствует
126	315946.34	2234247.40	Геодезический метод	0.20	Закрепление отсутствует
127	316204.52	2234207.86	Геодезический метод	0.20	Закрепление отсутствует
128	316362.51	2234183.73	Геодезический метод	0.20	Закрепление отсутствует
129	316432.83	2234172.79	Геодезический метод	0.20	Закрепление отсутствует
130	316418.12	2234196.66	Геодезический метод	0.20	Закрепление отсутствует
131	316365.81	2234204.83	Геодезический метод	0.20	Закрепление отсутствует
132	316207.72	2234228.98	Геодезический метод	0.20	Закрепление отсутствует
133	315949.61	2234268.51	Геодезический метод	0.20	Закрепление отсутствует
134	315770.06	2234295.79	Геодезический метод	0.20	Закрепление отсутствует
135	315612.60	2234320.58	Геодезический метод	0.20	Закрепление отсутствует
136	315448.47	2234346.14	Геодезический метод	0.20	Закрепление отсутствует
137	315306.47	2234368.96	Геодезический метод	0.20	Закрепление отсутствует
138	315330.20	2234423.19	Геодезический метод	0.20	Закрепление отсутствует
139	315391.87	2234559.65	Геодезический метод	0.20	Закрепление отсутствует
140	315454.55	2234697.37	Геодезический метод	0.20	Закрепление отсутствует
141	315517.18	2234835.42	Геодезический метод	0.20	Закрепление отсутствует
142	315581.05	2234976.30	Геодезический метод	0.20	Закрепление отсутствует
143	315638.22	2235102.35	Геодезический метод	0.20	Закрепление отсутствует
144	315668.32	2235168.55	Геодезический метод	0.20	Закрепление отсутствует
145	315762.54	2235239.54	Геодезический метод	0.20	Закрепление отсутствует
146	315826.82	2235292.21	Геодезический метод	0.20	Закрепление отсутствует
147	315858.15	2235318.74	Геодезический метод	0.20	Закрепление отсутствует
148	315867.28	2235333.02	Геодезический метод	0.20	Закрепление отсутствует
149	315890.42	2235352.62	Геодезический метод	0.20	Закрепление отсутствует
150	315903.97	2235364.09	Геодезический метод	0.20	Закрепление отсутствует

2. Сведения о характерных точках границ объекта

Обозначение характерных точек границ	Координаты, м		Метод определения координат характерной точки	Средняя квадратическая погрешность положения характерной точки (Mf), м	Описание обозначения точки на местности (при наличии)
	X	Y			
1	2	3	4	5	6
151	315919.06	2235370.31	Геодезический метод	0.20	Закрепление отсутствует
152	316025.71	2235460.66	Геодезический метод	0.20	Закрепление отсутствует
153	316023.15	2235465.05	Геодезический метод	0.20	Закрепление отсутствует
154	316049.71	2235488.06	Геодезический метод	0.20	Закрепление отсутствует
155	316042.19	2235496.58	Геодезический метод	0.20	Закрепление отсутствует
156	316024.58	2235481.23	Геодезический метод	0.20	Закрепление отсутствует
157	316021.32	2235485.03	Геодезический метод	0.20	Закрепление отсутствует
158	315879.85	2235365.11	Геодезический метод	0.20	Закрепление отсутствует
159	315813.05	2235308.54	Геодезический метод	0.20	Закрепление отсутствует
160	315749.46	2235256.43	Геодезический метод	0.20	Закрепление отсутствует
161	315651.15	2235182.28	Геодезический метод	0.20	Закрепление отсутствует
162	315618.77	2235111.19	Геодезический метод	0.20	Закрепление отсутствует
163	315561.58	2234985.10	Геодезический метод	0.20	Закрепление отсутствует
164	315497.73	2234844.26	Геодезический метод	0.20	Закрепление отсутствует
165	315435.11	2234706.22	Геодезический метод	0.20	Закрепление отсутствует
166	315372.42	2234568.46	Геодезический метод	0.20	Закрепление отсутствует
167	315310.75	2234432.00	Геодезический метод	0.20	Закрепление отсутствует
168	315285.30	2234372.26	Геодезический метод	0.20	Закрепление отсутствует
169	315220.40	2234381.85	Геодезический метод	0.20	Закрепление отсутствует
170	314980.05	2234418.20	Геодезический метод	0.20	Закрепление отсутствует
171	314828.99	2234442.84	Геодезический метод	0.20	Закрепление отсутствует
172	314726.56	2234498.35	Геодезический метод	0.20	Закрепление отсутствует
173	314584.80	2234576.83	Геодезический метод	0.20	Закрепление отсутствует
174	314525.33	2234609.60	Геодезический метод	0.20	Закрепление отсутствует
175	314470.97	2234775.06	Геодезический метод	0.20	Закрепление отсутствует
176	314413.60	2234948.29	Геодезический метод	0.20	Закрепление отсутствует

2. Сведения о характерных точках границ объекта

Обозначение характерных точек границ	Координаты, м		Метод определения координат характерной точки	Средняя квадратическая погрешность положения характерной точки (M), м	Описание обозначения точки на местности (при наличии)
	X	Y			
1	2	3	4	5	6
177	314332.22	2235193.74	Геодезический метод	0.20	Закрепление отсутствует
178	314277.72	2235359.53	Геодезический метод	0.20	Закрепление отсутствует
179	314222.37	2235527.16	Геодезический метод	0.20	Закрепление отсутствует
180	314168.19	2235692.12	Геодезический метод	0.20	Закрепление отсутствует
181	314111.82	2235863.29	Геодезический метод	0.20	Закрепление отсутствует
182	314026.28	2236123.03	Геодезический метод	0.20	Закрепление отсутствует
183	313972.23	2236288.59	Геодезический метод	0.20	Закрепление отсутствует
184	313905.68	2236493.01	Геодезический метод	0.20	Закрепление отсутствует
185	313857.72	2236748.99	Геодезический метод	0.20	Закрепление отсутствует
186	313821.98	2236937.22	Геодезический метод	0.20	Закрепление отсутствует
187	313793.18	2237097.76	Геодезический метод	0.20	Закрепление отсутствует
188	313695.54	2237103.40	Геодезический метод	0.20	Закрепление отсутствует
189	313632.22	2237105.26	Геодезический метод	0.20	Закрепление отсутствует
190	313604.81	2237104.85	Геодезический метод	0.20	Закрепление отсутствует
191	313605.13	2237083.49	Геодезический метод	0.20	Закрепление отсутствует
192	313632.06	2237083.89	Геодезический метод	0.20	Закрепление отсутствует
193	313694.84	2237082.05	Геодезический метод	0.20	Закрепление отсутствует
194	313775.16	2237077.90	Геодезический метод	0.20	Закрепление отсутствует
195	313800.99	2236933.24	Геодезический метод	0.20	Закрепление отсутствует
196	313836.74	2236744.99	Геодезический метод	0.20	Закрепление отсутствует
197	313884.93	2236487.75	Геодезический метод	0.20	Закрепление отсутствует
198	313951.91	2236281.99	Геодезический метод	0.20	Закрепление отсутствует
199	314005.99	2236116.37	Геодезический метод	0.20	Закрепление отсутствует
200	314091.54	2235856.60	Геодезический метод	0.20	Закрепление отсутствует
201	314147.91	2235685.41	Геодезический метод	0.20	Закрепление отсутствует
202	314202.06	2235520.52	Геодезический метод	0.20	Закрепление отсутствует

2. Сведения о характерных точках границ объекта

Обозначение характерных точек границ	Координаты, м		Метод определения координат характерной точки	Средняя квадратическая погрешность положения характерной точки (Мг), м	Описание обозначения точки на местности (при наличии)
	X	Y			
1	2	3	4	5	6
203	314257.43	2235352.85	Геодезический метод	0.20	Закрепление отсутствует
204	314311.93	2235187.07	Геодезический метод	0.20	Закрепление отсутствует
205	314393.33	2234941.54	Геодезический метод	0.20	Закрепление отсутствует
206	314450.70	2234768.34	Геодезический метод	0.20	Закрепление отсутствует
207	314506.30	2234599.20	Геодезический метод	0.20	Закрепление отсутствует
208	314580.65	2234372.41	Геодезический метод	0.20	Закрепление отсутствует
209	314636.50	2234201.85	Геодезический метод	0.20	Закрепление отсутствует
210	314692.33	2234031.57	Геодезический метод	0.20	Закрепление отсутствует
211	314747.69	2233862.21	Геодезический метод	0.20	Закрепление отсутствует
212	314800.29	2233701.81	Геодезический метод	0.20	Закрепление отсутствует
213	314811.05	2233668.84	Геодезический метод	0.20	Закрепление отсутствует
110	314832.82	2233670.98	Геодезический метод	0.20	Закрепление отсутствует
214	316444.29	2234171.01	Геодезический метод	0.20	Закрепление отсутствует
215	316536.04	2234156.75	Геодезический метод	0.20	Закрепление отсутствует
216	316545.06	2234146.98	Геодезический метод	0.20	Закрепление отсутствует
217	316560.23	2234161.00	Геодезический метод	0.20	Закрепление отсутствует
218	316546.34	2234176.04	Геодезический метод	0.20	Закрепление отсутствует
219	316429.78	2234194.63	Геодезический метод	0.20	Закрепление отсутствует
214	316444.29	2234171.01	Геодезический метод	0.20	Закрепление отсутствует

3. Сведения о характерных точках части (частей) границы объекта

Обозначение характерных точек части границы	Координаты, м		Метод определения координат характерной точки	Средняя квадратическая погрешность положения характерной точки (Мг), м	Описание обозначения точки на местности (при наличии)
	X	Y			
1	2	3	4	5	6
-	-	-	-	-	-